



Pacientes Damon™ apresentados.
Fotografias por cortesia do Dr. Ramón Perera.

PARA **TODOS OS TIPOS** DE TRATAMENTO

**Apresentamos a 8ª geração
de brackets do Sistema Damon™**, inspirada
por ortodontistas de todo o mundo.



DAMON™ 

FIÁVEL. VERSÁTIL. CONVENIENTE.

Representando mais de 20 anos de inovação e inspiração por dentistas de todo o mundo, o novo Damon™ Q2 é o bracket de 8ª geração do mundialmente reconhecido Sistema Damon™ — uma combinação provada de brackets autoligados passivos, sequência de arcos de força ligeira, e protocolos de tratamento recomendados que são utilizados para terminar milhões de casos com sucesso.



Damon™ SL
1996



Damon™ 2
2001



Damon™ 3
2004



Damon™ 3MX
2005



Ao combinar a fiabilidade do bracket Damon™ com a conveniência de uma ampla área por baixo das aletas e um maior controle rotacional, o Damon Q2 oferece a versatilidade necessária para tratar de forma eficiente TODOS os casos com mecânicas simplificadas.



Damon™ Q
2008



Damon™ Clear
2009



Damon™ Clear2
2014



Damon™ Q2
2017



PARA TODOS OS TIPOS DE TRATAMENTO.

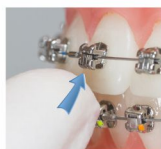
FIÁVEL. FÁCIL DE USAR.

O instrumento **SpinTek™** utiliza forças recíprocas durante a abertura para poder trocar os arcos e fazer ajustes durante o tratamento de forma fiável.



FÁCIL DE ABRIR

Para abrir a tampa, uma simples volta com o Instrumento de Abertura SpinTek dispersa as baixas forças recíprocas em direções opostas.



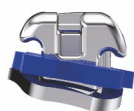
FÁCIL DE FECHAR

Ao fechar a tampa de forma segura, ouve-se/sente-se um sinal audível/táctil.



A forma romboidal da base e a nova linha média vertical **gravada** ajudam a guiar o bracket durante a colocação.

VERSÁTIL. CONVENIENTE.



Áreas amplas debaixo das aletas permitem receber todas as cadeias elásticas, elásticos, ligaduras de aço e outros auxiliares para uma maior versatilidade de tratamento.



Bracket de perfil baixo e tamanho pequeno com cantos suaves e arredondados, desenhado tendo em conta o conforto e a estética do paciente.



Ganchos removíveis* muito convenientes e **ganchos permanente** opcionais, desenhados para serem duráveis com os elásticos e auxiliares Ormco.

Comparação do
Damon™ Q e
Damon™ Q2



Damon Q
Superior
3 e 4 Standard

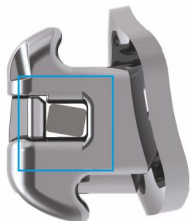


Damon Q2
Superior
3 e 4 Standard

* Os ganchos removíveis Damon Q (242-0114) são compatíveis com os brackets Damon Q2.

EFICIENTE. PREVISÍVEL.

Ranhura de alta precisão com quatro paredes sólidas que oferecem um **controle da rotação duas vezes superior**** para acabamentos previsíveis e tratamentos eficientes

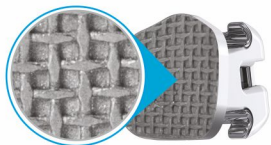


Prescrição modificada[†] para incisivos centrais, laterais e caninos superiores em brackets de torque standard para acabamentos previsíveis.

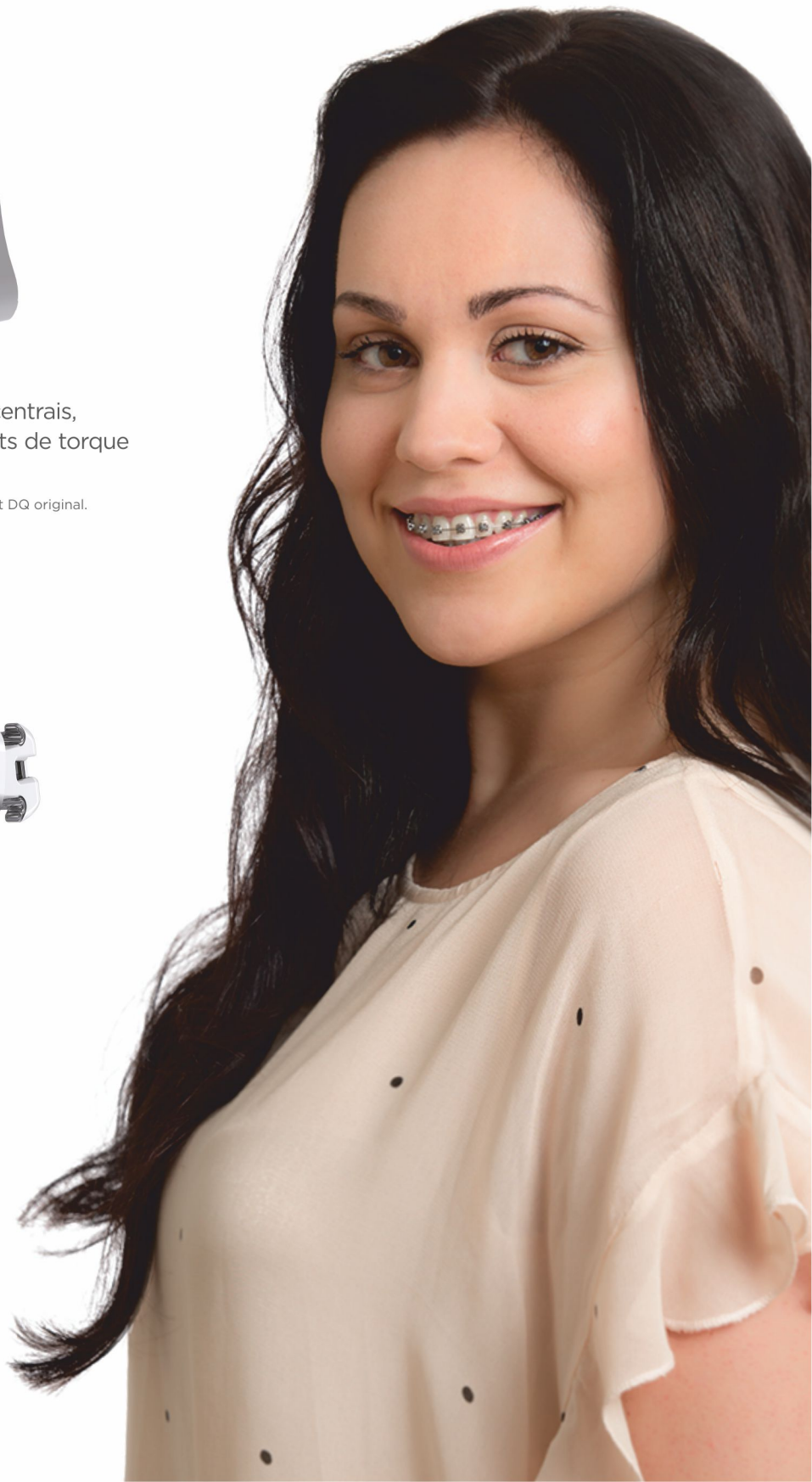
** Duas vezes superior U3-3 quando comparado com o bracket DQ original.
[†] Prescrição standard/baixo torque (-6/+4/0) Damon™ 3MX.

CONFIÁVEL. DURÁVEL.

Base do bracket com malha de calibre 80 que proporciona uma cimentação resistente durante todo o tratamento e uma descimentação fácil.



Construção em aço inoxidável 17-4 moldado por injeção, proporciona resistência excepcional e durabilidade durante todo o tempo de tratamento.



ABRANGENTE. FLEXÍVEL.

Para apoiar os **protocolos de tratamento** do Sistema Damon™ e as suas **preferências de mecânica**, tem à sua disposição uma grande variedade de arcos Sistema Damon™, produtos auxiliares, e instrumentos e produtos de cimentação.

Brackets e tubos vestibulares Damon™ Q2

MAXILAR		tipo	torq.	ang.	rot.	.022L	.022R
*	Central	Low	+2°	+5°	0°	491-8863	491-8862
	Central	Std.	+12°	+5°	0°	491-8861	491-8860
*	Central	High	+22°	+5°	0°	491-8867	491-8866
*	Lateral	Low	-5°	+9°	0°	491-8873	491-8872
	Lateral	Std.	+8°	+9°	0°	491-8871	491-8870
*	Lateral	High	+13°	+9°	0°	491-8875	491-8874
*	Canino	Low	-9°	+5°	0°	491-8883	491-8882
*	Canino com gancho	Low	-9°	+5°	0°	491-9883	491-9882
	Canino	Std.	+7°	+5°	0°	491-8881	491-8880
	Canino com gancho	Std.	+7°	+5°	0°	491-9881	491-9880
*	Canino	High	+11°	+5°	0°	491-8885	491-8884
*	Canino com gancho	High	+11°	+5°	0°	491-9885	491-9884
	Bicuspid		-11°	+2°	0°	491-8891	491-8890
*	Bicuspid - G/O		-11°	+2°	0°	491-8991	491-8990
	Bicuspid w/ Hook		-11°	+2°	0°	491-9891	491-9890
*	Bicuspid w/ Hook - G/O		-11°	+2°	0°	491-9991	491-9990
*	Bicuspid - Weldable		-11°	+2°	0°	161-8891	161-8890
MANDIBULAR		tipo	torq.	ang.	rot.	.022L	.022R
*	Central	Low	-11°	+2°	0°	491-8815	491-8814
*	Central	Std/Low	-6°	+2°	0°	491-8817	491-8816
	Central	Std.	-3°	+2°	0°	491-8811	491-8810
*	Lateral	Low	-11°	+4°	0°	491-8825	491-8824
*	Lateral	Std/Low	-6°	+4°	0°	491-8827	491-8826
	Lateral	Std.	-3°	+4°	0°	491-8821	491-8820
*	Canino	Low	0°	+5°	0°	491-8833	491-8832
*	Canino com gancho	Low	0°	+5°	0°	491-9833	491-9832
	Canino	Std.	+7°	+5°	0°	491-8831	491-8830
	Canino com gancho	Std.	+7°	+5°	0°	491-9831	491-9830
*	Canino	High	+13°	+5°	0°	491-8835	491-8834
*	Canino com gancho	High	+13°	+5°	0°	491-9835	491-9834
	1º pré-molar	Std.	-12°	+4°	0°	491-8841	491-8840
*	1º pré-molar - G/O	Std.	-12°	+4°	0°	491-8941	491-8940
	1º pré-molar com gancho	Std.	-12°	+4°	0°	491-9841	491-9840
*	1º pré-molar com gancho - G/O	Std.	-12°	+4°	0°	491-9941	491-9940
*	1º pré-molar soldável	Std.	-12°	+4°	0°	161-8841	161-8840
*	1º pré-molar	High	-5°	+4°	0°	491-8843	491-8842
*	1º pré-molar - G/O	High	-5°	+4°	0°	491-8943	491-8942
*	1º pré-molar com gancho	High	-5°	+4°	0°	491-9843	491-9842
*	1º pré-molar com gancho - G/O	High	-5°	+4°	0°	491-9943	491-9942
*	1º pré-molar soldável	High	-5°	+4°	0°	161-8843	161-8842
	2º pré-molar		-17°	+4°	0°	491-8851	491-8850
*	2º pré-molar - G/O		-17°	+4°	0°	491-8951	491-8950
	2º pré-molar com gancho		-17°	+4°	0°	491-9851	491-9850
*	2º pré-molar com gancho - G/O		-17°	+4°	0°	491-9951	491-9950
*	2º pré-molar soldável		-17°	+4°	0°	161-8851	161-8850

Brackets complementares Damon™ Q

MAXILAR	tipo	torq.	ang.	rot.	.022L	.022R
Central	Low	+2°	+5°	0°	491-6463	491-6462
Central	High	+22°	+5°	0°	491-6467	491-6466
Lateral	Low	-5°	+9°	0°	491-6473	491-6472
Lateral	High	+13°	+9°	0°	491-6475	491-6474
Cuspid	Low	-9°	+5°	0°	491-6483	491-6482
Cuspid w/ Hook	Low	-9°	+5°	0°	491-7683	491-7682
Cuspid	High	+11°	+5°	0°	491-6485	491-6484
Cuspid w/ Hook	High	+11°	+5°	0°	491-7685	491-7684
MANDIBULAR	tipo	torq.	ang.	rot.	.022L	.022R
Central	Low	-11°	+2°	0°	491-6415	491-6414
Lateral	Low	-11°	+4°	0°	491-6425	491-6424
Cuspid	Low	0°	+5°	0°	491-6433	491-6432
Cuspid w/ Hook	Low	0°	+5°	0°	491-7633	491-7632
Cuspid	High	+13°	+5°	0°	491-6435	491-6434
Cuspid w/ Hook	High	+13°	+5°	0°	491-7635	491-7634
1st Bicuspid	High	-5°	+4°	0°	491-6443	491-6442
1st Bicuspid - G/O	High	-5°	+4°	0°	491-7643	491-7642
1st Bicuspid w/ Hook	High	-5°	+4°	0°	491-6543	491-6542
1st Bicuspid w/ Hook - G/O	High	-5°	+4°	0°	491-7743	491-7742
1st Bicuspid - Weldable	High	-5°	+4°	0°	161-8443	161-8442

Kits de paciente único Damon™ Q2

*	5-5 U/L Kits de paciente único Damon™ Q2: Standard Torque	740-1410
*	5-5 U/L Kits de paciente único Damon™ Q2: U2-2 Low Torque	740-1411
*	5-5 U/L Kits de paciente único Damon™ Q2: U3-3 High Torque, L2-2 Low Torque	740-1412
*	7-7 U/L Kits de paciente único Damon™ Q2: Standard Torque, SnapLink™ & Titanium Tubes	740-1413
*	7-7 U/L Kits de paciente único Damon™ Q2: U2-2 Low Torque, SnapLink™ & Titanium Tubes	740-1414
*	7-7 U/L Kits de paciente único Damon™ Q2: U3-3 High Torque, L2-2 Low Torque, SnapLink™ & Titanium Tubes	740-1415

Produtos auxiliares Damon™ Q2

*	Ganchos removíveis Damon™ Q2(U/L 5-5), 30 por embalagem	242-0037
	Ganchos removíveis Damon™ Q (U/L 5-5), 30 por embalagem (Também para Damon™ Q2)	242-0114
	Instrumento de abertura† SpinTek™	866-4014
	Instrumento de abertura/fecho† SpinTek™	866-4016
	Instrumento de descimentação/reposicionamento Damon™ Q e Damon™ Q2	866-4008
	Pinças utilitárias para arcos	803-0520
	Quad Caddy	070-0674
	Kit seringa de adesivo de duas cores reversíveis Grëngloo™	740-0320
	Kit unidose Adesivo Grëngloo™	740-0322

*Para ser utilizado com tubos Damon™ Q, Damon™ Q2, Damon™ Clear, Damon™ Clear2, e SnapLink™.

O Damon™ Q2 oferece um **sistema completo e intercambiável** de aparelhos metálicos e estéticos, e funciona perfeitamente com: brackets **Damon™ Q**, brackets **Damon™ Clear2**, tubos vestibulares **SnapLink™**, tubos vestibulares **Accent™ Mini**, e tubos vestibulares Titanium.

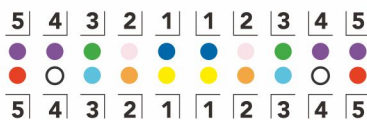


Tubos vestibulares

MAXILLARY	torq.	ang.	rot.	.022L	.022R
1º molar - Tubo SnapLink™	-18°	0°	+12°	438-2161	438-2160
1º molar - Tubo Vestibular SL	-18°	0°	+12°	438-2103	438-2104
1º molar - Tubo Vestibular SL - soldável	-18°	0°	+12°	513-1243	513-1244
1º molar - Accent™ Mini Tube	-18°	0°	+12°	513-0163	513-0162
2º molar - Tubo Accent™ Mini	-27°	0°	+6°	513-0171	513-0170
2º molar - Tubo Titanium	-27°	0°	+6°	449-1203	449-0203
2º molar - Tubo Damon™ (aço)	-27°	0°	+10°	438-2105	438-2106
MANDIBULAR	torq.	ang.	rot.	.022L	.022R
1º molar - Tubo SnapLink™	-28°	+2°	+2°	438-2191	438-2190
1º molar - Tubo Vestibular SL	-28°	+2°	+2°	438-2101	438-2102
1º molar - Tubo Vestibular SL - soldável	-28°	+2°	+2°	513-1241	513-1242
1º molar - Accent™ Mini Tube	-28°	0°	+10°	513-0165	513-0164
2º molar - Tubo Accent™ Mini	-10°	0°	0°	513-0173	513-0172
2º molar - Tubo Titanium	-10°	0°	+5°	449-2127	449-2027

Identificação dos brackets

Em cada bracket, as marcas coloridas de identificação estão localizadas nas aletas de ligado. Uma marca de identificação permanente no Sistema Internacional também está moldada na base da ranhura.



Identificação do valor de torque

Verde: Torque baixo **Azul:** Torque standard **Vermelho:** Torque elevado
Guias de posicionamento codificadas por cores **Damon™ Q**.
Todos os brackets Damon™ - Marca na base da ranhura, mais (+) = torque elevado, menos (-) = torque baixo.

Materiais de Educação e Marketing

Modelos e Typodontos de Consulta

Damon™ Q2 14X Modelo de Consulta	717-0126
Damon™ Q2 Typodonto de Consulta	717-0116

Expositores e folhetos para o paciente

Folheto para o paciente Damon™ (40 por embalagem) - Inglês	070-5117
Expositor Damon™ POP (suporte para os folhetos) - Inglês	070-5469

Apresentações e Ilustrações

Álbum de fotos Damon™ Orthodontic (lombada em espiral)	070-5461
--	----------

Apresentações e Ilustrações

Programa de Marketing de Três Passos Damon™ pelo Dr. Tom Barron
—visite marketing.ormco.com

CD Damon™ para Higienistas referidores (também em marketing.ormco.com)	070-5380
--	----------

Website para Clientes/Pacientes com localizador de Doutores

damonbraces.com - Contacte o seu representante de vendas Ormco para acrescentar o seu consultório ao localizador de Doutores. (Disponível unicamente na América do Norte)

PARA TODAS AS FORMAS DE APRENDER

O programa diversificado de formação continuada da Ormco, que inclui desde simpósios globais até webinars online, oferece as últimas novidades clínicas e de gestão, para que tanto os clínicos como os pacientes possam ser conscientes dos benefícios do Sistema Damon.

- ▶ Simpósios e fóruns globais de vários dias
- ▶ Conferências regionais
- ▶ Cursos interativos na clínica
- ▶ Programas de mentores
- ▶ Webinars online
- ▶ Suporte contínuo dos representantes da Ormco



Faça já a descarga da NOVA App de Educação Global para o telemóvel!

Procure **ORMCO EDUCATION** na sua App Store.

ACERCA DA ORMCO

Há mais de 50 anos que a Ormco fornece aos ortodontistas produtos inovadores e de elevada qualidade, suportados por um atento serviço ao cliente e apoio educativo.

O nosso compromisso com os nossos apreciados clientes é continuar a fornecer os produtos e serviços que quer e necessita. Produtos esses que fazem com que os tratamentos de ortodôncia sejam uma grande experiência para si, para o pessoal da sua clínica, e para os seus pacientes.

Visite ormco.com para obter mais informações de produtos, estudos de casos clínicos, procedimentos de tratamento e eventos de formação.

Ormco[™]

Ormco BV
Basicweg, 20
3821 Amersfoort
THE NETHERLANDS