



CATÁLOGO DE PRODUTOS



1

Bráquetes

Damon™ System	p.03
Damon™ Q2	p.05
Damon™ Q	p.10
Damon™ Clear 2	p.16

DAMON™ SYSTEM

Sua melhor face

Um dos pilares da inovação da Ormco é o Damon™ System, um conceito avançado, desenhado e aperfeiçoado de arco reto que harmoniza a biologia com as mecânicas de tratamento, aplicando forças mais suaves para obter resultados excepcionais de forma simples.

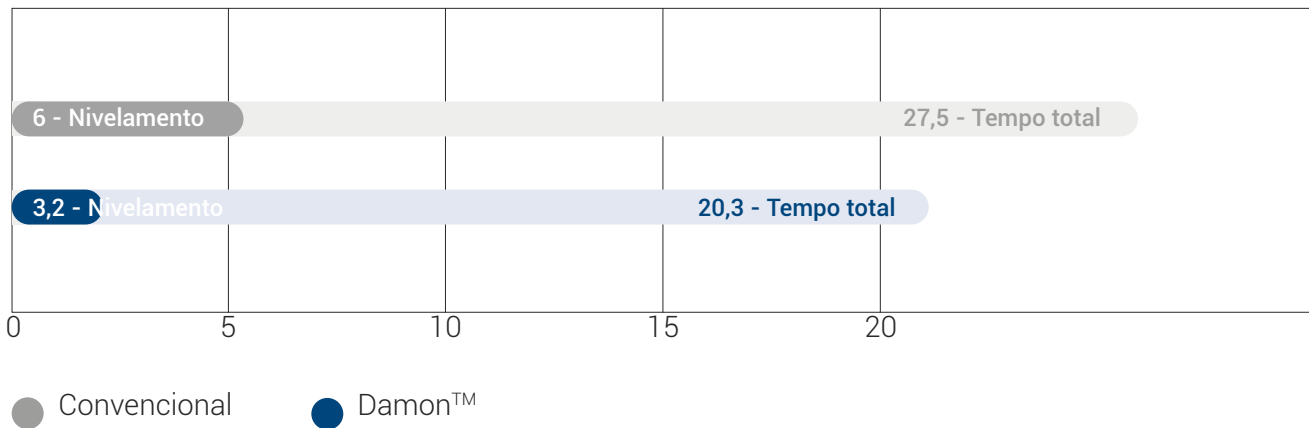
A concepção e o design do Damon™ System permitem uma ação com menor aplicação de forças, atuando de forma mais natural. Com isso, normalmente evitam-se extrações, além da redução do tempo de tratamento, com menos ajustes.



10 MOTIVOS para escolher o Damon™ System:

1. Arco incomparável
2. Expansão transversal superior
3. Polimento excepcional
4. Torque personalizado
5. Tratamento mais rápido
6. Menos extrações
7. Mais conforto
8. Menos ajustes
9. Sem uso de aparelhos extraorais
10. Alta adesividade

TEMPO TOTAL DE TRATAMENTO (EM MESES)



1

2

3

4

UMA MANEIRA BIOLÓGICAMENTE SENSÍVEL DE MOVER OS DENTES

A filosofia Damon™ reconhece que limitar o diagnóstico exclusivamente ao critério dos tecidos duros cefalométricos ignora a simetria do tecido mole. O Damon™ System oferece uma mecânica única - passiva - que permite que as forças leves trabalhem em conjunto com os músculos faciais, da língua, ossos e tecidos.

As forças leves minimizam o desconforto e aumentam consideravelmente casos que podem ser tratados, obtendo resultados faciais simétricos sem a necessidade de altas forças expansivas (aparelhos extraorais) ou extrações.

O Damon™ System é **mais do que um aparelho autoligado excepcional**. É a combinação comprovada de um sistema passivo autoligável, arcos, protocolos de tratamento de alta tecnologia minimamente invasivos, que trabalham juntos em um sistema de baixo atrito e forças leves.

Pesquisas indicam que as forças ortodônticas ideais devem ser altas o suficiente para estimular o movimento dentário sem cortar a irrigação vascular do ligamento periodontal.* O Damon™ System é projetado para permitir que você, ortodontista, otimize essas forças leves em todas as fases do tratamento, o que proporciona grandes vantagens diante da ortodontia convencional - um tratamento mais rápido, com poucos dispositivos auxiliares e mais conforto para o paciente.

* Profitt, W. R. y Field, H. W. : The Biological Basis of Orthodontic Therapy, Contemporary Orthodontics, pag. 266-288, 1993

A DIFERENÇA DAMON™

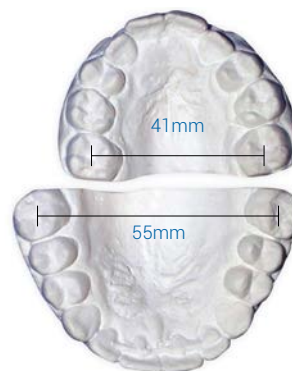
APARELHO COM LIGADURAS

As ligaduras elásticas criam fricção e aderência e requerem mais forças e ajustes mais frequentes.



EXPANDINDO AS POSSIBILIDADES... SEM APARELHOS INTRA/EXTRAORAIS OU CIRURGIA

Com uma redução na necessidade de usar dispositivos auxiliares ou procedimentos invasivos, o Damon™ System beneficia você e seus pacientes. Neste caso ilustrado de Damon™, o paciente ganhou 14mm de largura do arco posterior, sem expansão palatina rápida ou cirurgia.



DAMON™ SYSTEM AUTOLIGADO

Os bráquetes passivos autoligados Damon™ permitem liberdade de movimento, portanto, eles fornecem resultados mais rápidos com forças mais suaves. É a maneira biologicamente sensível para melhorar a posição dentária e a estética facial.



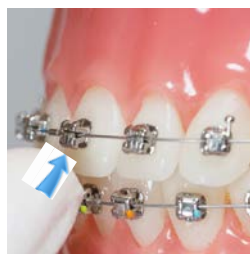
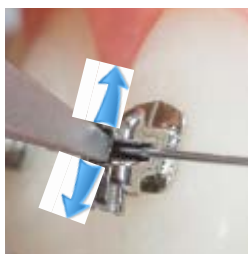
DAMON™ Q2

Representando mais de 20 anos de inovação e inspirado por dentistas de todo o mundo, o Damon™ Q2 é o bráquete de 8ª geração do mundialmente reconhecido Sistema Damon™ - uma combinação de bráquetes autoligados passivos, sequência de arcos de força rápida, e protocolos de tratamento recomendados que são utilizados para finalizar milhões de casos com sucesso.



FÁCIL DE USAR

O instrumento SpinTek™ utiliza forças recíprocas durante a abertura para poder trocar os arcos e fazer ajustes durante o tratamento de forma fiável.



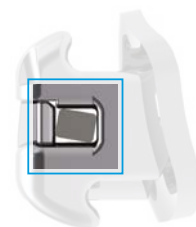
EFICIENTE. PREVISÍVEL.

O Slot de alta precisão com quatro paredes sólidas que oferecem um controle da rotação duas vezes superior** para acabamentos previsíveis e tratamentos eficientes.

Prescrição modificada† para incisivos centrais, laterais e caninos superiores em bráquetes de torque standard para acabamentos previsíveis.

** Duas vezes superior U3-3 quando comparado com o bracket DQ original.

† Prescrição standard/baixo torque (-6/+4/0) Damon™ 3MX standard/low torque (-6/+4/0).



IDENTIFICAÇÃO DO BRÁQUETE

Pontos de identificação coloridos estão localizados nas aletas de cada bráquete. Uma marcação de identificação permanente (Sistema Internacional) também é moldada na base do slot.



Verde: Baixo torque **Azul:** Torque padrão **Vermelho:** Alto torque
Todos os bráquetes do Damon™ - Marcação na base do slot, (+) = alto torque, (-) = baixo torque.

IDENTIFICAÇÃO DO DENTE

5	4	3	2	1	1	2	3	4	5
●	●	●	●	●	●	●	●	●	●
○	○	○	○	○	○	○	○	○	○
5	4	3	2	1	1	2	3	4	5

DAMON Q2 ALTO TORQUE - 8.000.2258

DENTE	TOR.	ANG.	ROT.	TIPO	DENTE	REF. ORMCO
Central	+22°	+5°	0°	A	11	8.000.2330
Central	+22°	+5°	0°	A	21	8.000.2331
Lateral	+13°	+9°	0°	A	12	8.000.2336
Lateral	+13°	+9°	0°	A	22	8.000.2337
Canino com gancho	+11°	+5°	0°	A	13	8.000.2370
Canino com gancho	+11°	+5°	0°	A	23	8.000.2371
1º e 2º pré-molar com gancho	-11°	+2°	0°	P	14/15	8.000.2372
1º e 2º pré-molar com gancho	-11°	+2°	0°	P	24/25	8.000.2373
Central	-3°	+2°	0°	P	31	8.000.2302
Central	-3°	+2°	0°	P	41	8.000.2303
Lateral	-3°	+4°	0°	P	32	8.000.2308
Lateral	-3°	+4°	0°	P	42	8.000.2309
Canino com gancho	+13°	+5°	1°	A	33	8.000.2359
Canino com gancho	+13°	+5°	2°	A	43	8.000.2358
1º pré-molar com gancho	-12°	+4°	0°	P	34	8.000.2360
1º pré-molar com gancho	-12°	+4°	0°	P	44	8.000.2361
2º pré-molar com gancho	-17°	+4°	0°	P	35	8.000.2364
2º pré-molar com gancho	-17°	+4°	0°	P	45	8.000.2365

DAMON Q2 TORQUE PADRÃO - 8.000.2250

DENTE	TOR.	ANG.	ROT.	TIPO	DENTE	REF. ORMCO
Central	+12°	+5°	0°	P	11	8.000.2326
Central	+12°	+5°	0°	P	21	8.000.2327
Lateral	+8°	+9°	0°	P	12	8.000.2333
Lateral	+8°	+9°	0°	P	22	8.000.2332
Canino com gancho	+7°	+5°	0°	P	13	8.000.2366
Canino com gancho	+7°	+5°	0°	P	23	8.000.2367
1º e 2º pré-molar com gancho	-11°	+2°	0°	P	14/15	8.000.2372
1º e 2º pré-molar com gancho	-11°	+2°	0°	P	24/25	8.000.2373
Central	-3°	+2°	0°	P	31	8.000.2302
Central	-3°	+2°	0°	P	41	8.000.2303
Lateral	-3°	+4°	0°	P	32	8.000.2308
Lateral	-3°	+4°	0°	P	42	8.000.2309
Canino com gancho	+7°	+5°	0°	P	33	8.000.2354
Canino com gancho	+7°	+5°	0°	P	43	8.000.2355
1º pré-molar com gancho	-12°	+4°	0°	P	34	8.000.2360
1º pré-molar com gancho	-12°	+4°	0°	P	44	8.000.2361
2º pré-molar com gancho	-17°	+4°	0°	P	35	8.000.2364
2º pré-molar com gancho	-17°	+4°	0°	P	45	8.000.2365

DAMON Q2 BAIXO TORQUE - 8.000.2254

DENTE	TOR.	ANG.	ROT.	TIPO	DENTE	REF. ORMCO
Central	+2°	+5°	0°	B	11	8.000.2328
Central	+2°	+5°	0°	B	21	8.000.2329
Lateral	-5°	+9°	0°	B	12	8.000.2334
Lateral	-5°	+9°	0°	B	22	8.000.2335
Canino com gancho	-9°	+5°	0°	B	13	8.000.2368
Canino com gancho	-9°	+5°	0°	B	23	8.000.2369
1º e 2º pré-molar com gancho	-11°	+2°	0°	P	14/15	8.000.2372
1º e 2º pré-molar com gancho	-11°	+2°	0°	P	24/25	8.000.2373
Central	-11°	+2°	0°	B	31	8.000.2305
Central	-11°	+2°	0°	B	41	8.000.2304
Lateral	-11°	+4°	0°	B	32	8.000.2311
Lateral	-11°	+4°	0°	B	42	8.000.2310
Canino com gancho	0°	+5°	0°	B	33	8.000.2357
Canino com gancho	0°	+5°	0°	B	43	8.000.2356
1º pré-molar com gancho	-12°	+4°	0°	P	34	8.000.2360
1º pré-molar com gancho	-12°	+4°	0°	P	44	8.000.2361
2º pré-molar com gancho	-17°	+4°	0°	P	35	8.000.2364
2º pré-molar com gancho	-17°	+4°	0°	P	45	8.000.2365

DAMON Q2 ALTO TORQUE INFERIOR - 8.000.2248

DENTE	TOR.	ANG.	ROT.	TIPO	DENTE	REF. ORMCO
Central	-3°	+2°	0°	P	31	8.000.2302
Central	-3°	+2°	0°	P	41	8.000.2303
Lateral	-3°	+4°	0°	P	32	8.000.2308
Lateral	-3°	+4°	0°	P	42	8.000.2309
Canino com gancho	+13°	+5°	1°	A	33	8.000.2359
Canino com gancho	+13°	+5°	2°	A	43	8.000.2358
1º pré-molar com gancho	-12°	+4°	0°	P	34	8.000.2360
1º pré-molar com gancho	-12°	+4°	0°	P	44	8.000.2361
2º pré-molar com gancho	-17°	+4°	0°	P	35	8.000.2364
2º pré-molar com gancho	-17°	+4°	0°	P	45	8.000.2365

Verde: Baixo torque Azul: Torque padrão
Vermelho: Alto torque

DAMON Q2 TORQUE PADRÃO INFERIOR - 8.000.2246

DENTE	TOR.	ANG.	ROT.	TIPO	DENTE	REF. ORMCO
Central	-3°	+2°	0°	P	31	8.000.2302
Central	-3°	+2°	0°	P	41	8.000.2303
Lateral	-3°	+4°	0°	P	32	8.000.2308
Lateral	-3°	+4°	0°	P	42	8.000.2309
Canino com gancho	+7°	+5°	0°	P	33	8.000.2354
Canino com gancho	+7°	+5°	0°	P	43	8.000.2355
1º pré-molar com gancho	-12°	+4°	0°	P	34	8.000.2360
1º pré-molar com gancho	-12°	+4°	0°	P	44	8.000.2361
2º pré-molar com gancho	-17°	+4°	0°	P	35	8.000.2364
2º pré-molar com gancho	-17°	+4°	0°	P	45	8.000.2365

DAMON Q2 BAIXO TORQUE INFERIOR - 8.000.2247

DENTE	TOR.	ANG.	ROT.	TIPO	DENTE	REF. ORMCO
Central	-11°	+2°	0°	B	31	8.000.2305
Central	-11°	+2°	0°	B	41	8.000.2304
Lateral	-11°	+4°	0°	B	32	8.000.2311
Lateral	-11°	+4°	0°	B	42	8.000.2310
Canino com gancho	0°	+5°	0°	B	33	8.000.2357
Canino com gancho	0°	+5°	0°	B	43	8.000.2356
1º pré-molar com gancho	-12°	+4°	0°	P	34	8.000.2360
1º pré-molar com gancho	-12°	+4°	0°	P	44	8.000.2361
2º pré-molar com gancho	-17°	+4°	0°	P	35	8.000.2364
2º pré-molar com gancho	-17°	+4°	0°	P	45	8.000.2365

**DAMON Q2 ALTO TORQUE SUPERIOR +
DAMON Q2 TORQUE PADRÃO INFERIOR - 8.000.2252**

DENTE	TOR.	ANG.	ROT.	TIPO	DENTE	REF. ORMCO
Central	+22°	+5°	0°	A	11	8.000.2330
Central	+22°	+5°	0°	A	21	8.000.2331
Lateral	+13°	+9°	0°	A	12	8.000.2336
Lateral	+13°	+9°	0°	A	22	8.000.2337
Canino com gancho	+11°	+5°	0°	A	13	8.000.2370
Canino com gancho	+11°	+5°	0°	A	23	8.000.2371
1º e 2º pré-molar com gancho	-11°	+2°	0°	P	14/15	8.000.2372
1º e 2º pré-molar com gancho	-11°	+2°	0°	P	24/25	8.000.2373
Central	-3°	+2°	0°	P	31	8.000.2302
Central	-3°	+2°	0°	P	41	8.000.2303
Lateral	-3°	+4°	0°	P	32	8.000.2308
Lateral	-3°	+4°	0°	P	42	8.000.2309
Canino com gancho	+7°	+5°	0°	P	33	8.000.2354
Canino com gancho	+7°	+5°	0°	P	43	8.000.2355
1º pré-molar com gancho	-12°	+4°	0°	P	34	8.000.2360
1º pré-molar com gancho	-12°	+4°	0°	P	44	8.000.2361
2º pré-molar com gancho	-17°	+4°	0°	P	35	8.000.2364
2º pré-molar com gancho	-17°	+4°	0°	P	45	8.000.2365

**DAMON Q2 TORQUE PADRÃO SUPERIOR +
DAMON Q2 BAIXO TORQUE INFERIOR - 8.000.2253**

DENTE	TOR.	ANG.	ROT.	TIPO	DENTE	REF. ORMCO
Central	+12°	+5°	0°	P	11	8.000.2326
Central	+12°	+5°	0°	P	21	8.000.2327
Lateral	+8°	+9°	0°	P	12	8.000.2333
Lateral	+8°	+9°	0°	P	22	8.000.2332
Canino com gancho	+7°	+5°	0°	P	13	8.000.2366
Canino com gancho	+7°	+5°	0°	P	23	8.000.2367
1º e 2º pré-molar com gancho	-11°	+2°	0°	P	14/15	8.000.2372
1º e 2º pré-molar com gancho	-11°	+2°	0°	P	24/25	8.000.2373
Central	-11°	+2°	0°	B	31	8.000.2305
Central	-11°	+2°	0°	B	41	8.000.2304
Lateral	-11°	+4°	0°	B	32	8.000.2311
Lateral	-11°	+4°	0°	B	42	8.000.2310
Canino com gancho	0°	+5°	0°	B	33	8.000.2357
Canino com gancho	0°	+5°	0°	B	43	8.000.2356
1º pré-molar com gancho	-12°	+4°	0°	P	34	8.000.2360
1º pré-molar com gancho	-12°	+4°	0°	P	44	8.000.2361
2º pré-molar com gancho	-17°	+4°	0°	P	35	8.000.2364
2º pré-molar com gancho	-17°	+4°	0°	P	45	8.000.2365

**DAMON Q2 BAIXO TORQUE SUPERIOR +
DAMON Q2 TORQUE PADRÃO INFERIOR - 8.000.2251**

DENTE	TOR.	ANG.	ROT.	TIPO	DENTE	REF. ORMCO
Central	+2°	+5°	0°	B	11	8.000.2328
Central	+2°	+5°	0°	B	21	8.000.2329
Lateral	-5°	+9°	0°	B	12	8.000.2334
Lateral	-5°	+9°	0°	B	22	8.000.2335
Canino com gancho	-9°	+5°	0°	B	13	8.000.2368
Canino com gancho	-9°	+5°	0°	B	23	8.000.2369
1º e 2º pré-molar com gancho	-11°	+2°	0°	P	14/15	8.000.2372
1º e 2º pré-molar com gancho	-11°	+2°	0°	P	24/25	8.000.2373
Central	-3°	+2°	0°	P	31	8.000.2302
Central	-3°	+2°	0°	P	41	8.000.2303
Lateral	-3°	+4°	0°	P	32	8.000.2308
Lateral	-3°	+4°	0°	P	42	8.000.2309
Canino com gancho	+7°	+5°	0°	P	33	8.000.2354
Canino com gancho	+7°	+5°	0°	P	43	8.000.2355
1º pré-molar com gancho	-12°	+4°	0°	P	34	8.000.2360
1º pré-molar com gancho	-12°	+4°	0°	P	44	8.000.2361
2º pré-molar com gancho	-17°	+4°	0°	P	35	8.000.2364
2º pré-molar com gancho	-17°	+4°	0°	P	45	8.000.2365

**DAMON Q2 TORQUE ALTO SUPERIOR +
DAMON Q2 BAIXO TORQUE INFERIOR - 8.000.2255**

DENTE	TOR.	ANG.	ROT.	TIPO	DENTE	REF. ORMCO
Central	+22°	+5°	0°	A	11	8.000.2330
Central	+22°	+5°	0°	A	21	8.000.2331
Lateral	+13°	+9°	0°	A	12	8.000.2336
Lateral	+13°	+9°	0°	A	22	8.000.2337
Canino com gancho	+11°	+5°	0°	A	13	8.000.2370
Canino com gancho	+11°	+5°	0°	A	23	8.000.2371
1º e 2º pré-molar com gancho	-11°	+2°	0°	P	14/15	8.000.2372
1º e 2º pré-molar com gancho	-11°	+2°	0°	P	24/25	8.000.2373
Central	-11°	+2°	0°	B	31	8.000.2305
Central	-11°	+2°	0°	B	41	8.000.2304
Lateral	-11°	+4°	0°	B	32	8.000.2311
Lateral	-11°	+4°	0°	B	42	8.000.2310
Canino com gancho	0°	+5°	0°	B	33	8.000.2357
Canino com gancho	0°	+5°	0°	B	43	8.000.2356
1º pré-molar com gancho	-12°	+4°	0°	P	34	8.000.2360
1º pré-molar com gancho	-12°	+4°	0°	P	44	8.000.2361
2º pré-molar com gancho	-17°	+4°	0°	P	35	8.000.2364
2º pré-molar com gancho	-17°	+4°	0°	P	45	8.000.2365

**DAMON Q2 TORQUE PADRÃO SUPERIOR +
DAMON Q2 ALTO TORQUE INFERIOR - 8.000.2256**

DENTE	TOR.	ANG.	ROT.	TIPO	DENTE	REF. ORMCO
Central	+12°	+5°	0°	P	11	8.000.2326
Central	+12°	+5°	0°	P	21	8.000.2327
Lateral	+8°	+9°	0°	P	12	8.000.2333
Lateral	+8°	+9°	0°	P	22	8.000.2332
Canino com gancho	+7°	+5°	0°	P	13	8.000.2366
Canino com gancho	+7°	+5°	0°	P	23	8.000.2367
1º e 2º pré-molar com gancho	-11°	+2°	0°	P	14/15	8.000.2372
1º e 2º pré-molar com gancho	-11°	+2°	0°	P	24/25	8.000.2373
Central	-3°	+2°	0°	P	31	8.000.2302
Central	-3°	+2°	0°	P	41	8.000.2303
Lateral	-3°	+4°	0°	P	32	8.000.2308
Lateral	-3°	+4°	0°	P	42	8.000.2309
Canino com gancho	+13°	+5°	1°	A	33	8.000.2359
Canino com gancho	+13°	+5°	2°	A	43	8.000.2358
1º pré-molar com gancho	-12°	+4°	0°	P	34	8.000.2360
1º pré-molar com gancho	-12°	+4°	0°	P	44	8.000.2361
2º pré-molar com gancho	-17°	+4°	0°	P	35	8.000.2364
2º pré-molar com gancho	-17°	+4°	0°	P	45	8.000.2365

**DAMON Q2 BAIXO TORQUE SUPERIOR +
DAMON Q2 ALTO TORQUE INFERIOR - 8.000.2257**

DENTE	TOR.	ANG.	ROT.	TIPO	DENTE	REF. ORMCO
Central	+2°	+5°	0°	B	11	8.000.2328
Central	+2°	+5°	0°	B	21	8.000.2329
Lateral	-5°	+9°	0°	B	12	8.000.2334
Lateral	-5°	+9°	0°	B	22	8.000.2335
Canino com gancho	-9°	+5°	0°	B	13	8.000.2368
Canino com gancho	-9°	+5°	0°	B	23	8.000.2369
1º e 2º pré-molar com gancho	-11°	+2°	0°	P	14/15	8.000.2372
1º e 2º pré-molar com gancho	-11°	+2°	0°	P	24/25	8.000.2373
Central	-3°	+2°	0°	P	31	8.000.2302
Central	-3°	+2°	0°	P	41	8.000.2303
Lateral	-3°	+4°	0°	P	32	8.000.2308
Lateral	-3°	+4°	0°	P	42	8.000.2309
Canino com gancho	+13°	+5°	1°	A	33	8.000.2359
Canino com gancho	+13°	+5°	2°	A	43	8.000.2358
1º pré-molar com gancho	-12°	+4°	0°	P	34	8.000.2360
1º pré-molar com gancho	-12°	+4°	0°	P	44	8.000.2361
2º pré-molar com gancho	-17°	+4°	0°	P	35	8.000.2364
2º pré-molar com gancho	-17°	+4°	0°	P	45	8.000.2365

**DAMON Q2 TORQUE PADRÃO POSTERIORES
(PARA SER PERSONALIZADO) - 8.000.1829**

DENTE	TOR.	ANG.	ROT.	TIPO	DENTE	REF. ORMCO
1º e 2º pré-molar com gancho	-11°	+2°	0°	P	14/15	8.000.2372
1º e 2º pré-molar com gancho	-11°	+2°	0°	P	24/25	8.000.2373
1º pré-molar com gancho G/O	-12°	+4°	0°	P	34	8.000.2360
1º pré-molar com gancho G/O	-12°	+4°	0°	P	44	8.000.2361
2º pré-molar com gancho G/O	-17°	+4°	0°	P	35	8.000.2364
2º pré-molar com gancho G/O	-17°	+4°	0°	P	45	8.000.2365

OPÇÕES DISPONÍVEIS DAMON Q2 - MAXILA

DENTE	TOR.	ANG.	ROT.	TIPO	DENTE	REF. ORMCO
Central	+12°	+5°	0°	P	11	8.000.2326
Central	+12°	+5°	0°	P	21	8.000.2327
Central	+2°	+5°	0°	B	11	8.000.2328
Central	+2°	+5°	0°	B	21	8.000.2329
Central	+22°	+5°	0°	A	11	8.000.2330
Central	+22°	+5°	0°	A	21	8.000.2331
Lateral	+8°	+9°	0°	P	12	8.000.2333
Lateral	+8°	+9°	0°	P	22	8.000.2332
Lateral	-5°	+9°	0°	B	12	8.000.2334
Lateral	-5°	+9°	0°	B	22	8.000.2335
Lateral	+13°	+9°	0°	A	12	8.000.2336
Lateral	+13°	+9°	0°	A	22	8.000.2337
Canino com gancho	+7°	+5°	0°	P	13	8.000.2366
Canino com gancho	+7°	+5°	0°	P	23	8.000.2367
Canino	+7°	+5°	0°	P	13	8.000.2338
Canino	+7°	+5°	0°	P	23	8.000.2339
Canino	-9°	+5°	0°	B	13	8.000.2368
Canino	-9°	+5°	0°	B	23	8.000.2369
Canino com gancho	-9°	+5°	0°	B	13	8.000.2340
Canino com gancho	-9°	+5°	0°	B	23	8.000.2341
Canino com gancho	+11°	+5°	0°	A	13	8.000.2370
Canino com gancho	+11°	+5°	0°	A	23	8.000.2371
Canino	+11°	+5°	0°	A	13	8.000.2342
Canino	+11°	+5°	0°	A	23	8.000.2343
1º e 2º pré-molar com gancho	-11°	+2°	0°	P	14/15	8.000.2372
1º e 2º pré-molar com gancho	-11°	+2°	0°	P	24/25	8.000.2373
1º e 2º pré-molar	-11°	+2°	0°	P	14/15	8.000.2344
1º e 2º pré-molar	-11°	+2°	0°	P	24/25	8.000.2345
1º e 2º pré-molar com gancho - G/O	-11°	+2°	0°	P	14/15	8.000.2380
1º e 2º pré-molar com gancho - G/O	-11°	+2°	0°	P	24/25	8.000.2381
1º e 2º pré-molar com gancho - G/O	-11°	+2°	0°	P	14/15	8.000.2352
1º e 2º pré-molar com gancho - G/O	-11°	+2°	0°	P	24/25	8.000.2353

OPÇÕES DISPONÍVEIS DAMON Q2 - MANDÍBULA

DENTE	TOR.	ANG.	ROT.	TIPO	DENTE	REF. ORMCO
Central	-3°	+2°	0°	P	31	8.000.2302
Central	-3°	+2°	0°	P	41	8.000.2303
Central	-11°	+2°	0°	B	31	8.000.2305
Central	-11°	+2°	0°	B	41	8.000.2304
Lateral	-3°	+4°	0°	P	32	8.000.2308
Lateral	-3°	+4°	0°	P	42	8.000.2309
Lateral	-11°	+4°	0°	B	32	8.000.2311
Lateral	-11°	+4°	0°	B	42	8.000.2310
Canino com gancho	+7°	+5°	0°	P	33	8.000.2354
Canino com gancho	+7°	+5°	0°	P	43	8.000.2355
Canino	+7°	+5°	0°	P	33	8.000.2314
Canino	+7°	+5°	0°	P	34	8.000.2315
Canino com gancho	0°	+5°	0°	B	33	8.000.2357
Canino com gancho	0°	+5°	0°	B	43	8.000.2356
Canino	0°	+5°	0°	B	33	8.000.2317
Canino	0°	+5°	0°	B	43	8.000.2316
Canino com gancho	+13°	+5°	0°	A	33	8.000.2359
Canino com gancho	+13°	+5°	0°	A	43	8.000.2358
Canino	+13°	+5°	0°	A	33	8.000.2319
Canino	+13°	+5°	0°	A	43	8.000.2318
1º pré-molar com gancho	-12°	+4°	0°	P	34	8.000.2360
1º pré-molar com gancho	-12°	+4°	0°	P	44	8.000.2361
2º pré-molar com gancho	-17°	+4°	0°	P	35	8.000.2364
2º pré-molar com gancho	-17°	+4°	0°	P	45	8.000.2365
1º pré-molar com gancho G/O	-12°	+4°	0°	P	34	8.000.2374
1º pré-molar com gancho G/O	-12°	+4°	0°	P	44	8.000.2375
2º pré-molar com gancho G/O	-17°	+4°	0°	P	35	8.000.2378
2º pré-molar com gancho G/O	-17°	+4°	0°	P	45	8.000.2379

TUBOS

TUBOS SUPERIORES - 8.000.1541

DENTE	TOR.	ANG.	ROT.	DENTE	REF. ORMCO
1º molar superior (SnapLink)	-18°	0°	12°	16	8.000.0459
1º molar superior (SnapLink)	-18°	0°	12°	26	8.000.0460
2º molar superior (Mini Accent)	-27°	0°	6°	17	8.000.0463
2º molar superior (Mini Accent)	-27°	0°	6°	27	8.000.0464

TUBOS INFERIORES - 8.000.2003

DENTE	TOR.	ANG.	ROT.	DENTE	REF. ORMCO
1º molar inferior (SnapLink)	-28°	2°	2°	46	8.000.0461
1º molar inferior (SnapLink)	-28°	2°	2°	36	8.000.0462
2º molar inferior (Mini Accent)	-10°	0°	5°	47	8.000.0465
2º molar inferior (Mini Accent)	-10°	0°	5°	37	8.000.0466

DAMON™ Q



Damon™ Q é uma parte essencial do Damon™ System, uma combinação comprovada de bráquetes autoligados passivos, arcos de alta tecnologia e protocolos de tratamento minimamente invasivos com benefícios maiores do que simplesmente dentes alinhados. Mesmo se você for um usuário experiente ou estiver experimentando o modelo autoligado pela primeira vez, o Damon™ Q é projetado para fornecer movimentos dentais eficientes e controlados com resultados clínicos notáveis.

CONFIABILIDADE E DURABILIDADE

- Quatro paredes com profundidades do slot otimizadas para melhor controle de rotação e movimentos dentais eficientes.
- Construção moldada com injeção de metal em aço inoxidável 17-4 para resistência e durabilidade.



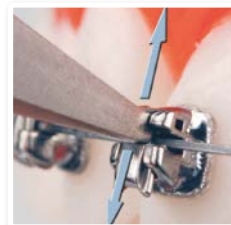
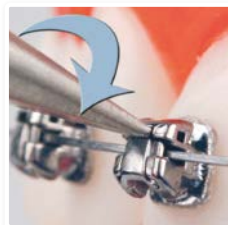
CONFORTO E ESTÉTICA

- O pequeno perfil e tamanho com cantos suaves e arredondados ajudam a evitar a interferência oclusal para oferecer maior conforto e estética.

FÁCIL DE USAR

- Encaixe inovador SpinTek, com guia de posicionamento lingual chanfrado, facilita o fechamento do encaixe e engate do fio ortodôntico em todas as fases do tratamento, com o uso do instrumental de abertura.

FÁCIL DE ABRIR



EFICIÊNCIA

- Slots auxiliares horizontais e verticais para maior versatilidade.
- Bráquete e base em formato romboide, e guia vertical marcado e preciso de posicionamento do bráquete.

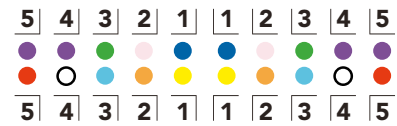


IDENTIFICAÇÃO DO BRÁQUETE

Pontos de identificação coloridos estão localizados nas aletas de cada bráquete. Uma marcação de identificação permanente (Sistema Internacional) também é moldada na base do slot.



IDENTIFICAÇÃO DO DENTE



Verde: Baixo torque **Azul:** Torque padrão **Vermelho:** Alto torque
 Todos os bráquetes do Damon™ - Marcação na base do slot, (+) = alto torque, (-) = baixo torque.

DAMON™ Q

DAMON Q ALTO TORQUE - 8.000.1557

DENTE	TOR.	ANG.	ROT.	TIPO	DENTE	REF. ORMCO
Central	+22°	+5°	0°	A	11	8.000.1865
Central	+22°	+5°	0°	A	21	8.000.1866
Lateral	+13°	+9°	0°	A	12	8.000.1867
Lateral	+13°	+9°	0°	A	22	8.000.1868
Canino com gancho	+11°	+5°	0°	A	13	8.000.1869
Canino com gancho	+11°	+5°	0°	A	23	8.000.1870
Pré-molar - G/O	-11°	+2°	0°	P	14	8.000.1845
Pré-molar - G/O	-11°	+2°	0°	P	24	8.000.1846
1° e 2° pré-molar com gancho	-11°	+2°	0°	P	14/15	8.000.1847
1° e 2° pré-molar com gancho	-11°	+2°	0°	P	24/15	8.000.1848
Central	-3°	+2°	0°	P	31	8.000.1849
Central	-3°	+2°	0°	P	41	8.000.1850
Lateral	-3°	+4°	0°	P	32	8.000.1851
Lateral	-3°	+4°	0°	P	42	8.000.1852
Canino com gancho	+13°	+5°	1°	A	33	8.000.1875
Canino com gancho	+13°	+5°	2°	A	43	8.000.1876
1° pré-molar com gancho	-12°	+4°	0°	P	34	8.000.1855
1° pré-molar com gancho	-12°	+4°	0°	P	44	8.000.1856
2° pré-molar com gancho	-17°	+4°	0°	P	35	8.000.1857
2° pré-molar com gancho	-17°	+4°	0°	P	45	8.000.1858

DAMON Q TORQUE PADRÃO - 8.000.1549

DENTE	TOR.	ANG.	ROT.	TIPO	DENTE	REF. ORMCO
Central	+15°	+5°	0°	P	11	8.000.1839
Central	+15°	+5°	0°	P	21	8.000.1840
Lateral	+6°	+9°	0°	P	12	8.000.1841
Lateral	+6°	+9°	0°	P	22	8.000.1842
Canino com gancho	+7°	+5°	0°	P	13	8.000.1843
Canino com gancho	+7°	+5°	0°	P	23	8.000.1844
Pré-molar - G/O	-11°	+2°	0°	P	14	8.000.1845
Pré-molar - G/O	-11°	+2°	0°	P	24	8.000.1846
1° e 2° pré-molar com gancho	-11°	+2°	0°	P	14/15	8.000.1847
1° e 2° pré-molar com gancho	-11°	+2°	0°	P	24/15	8.000.1848
Central	-3°	+2°	0°	P	31	8.000.1849
Central	-3°	+2°	0°	P	41	8.000.1850
Lateral	-3°	+4°	0°	P	32	8.000.1851
Lateral	-3°	+4°	0°	P	42	8.000.1852
Canino com gancho	+7°	+5°	0°	P	33	8.000.1853
Canino com gancho	+7°	+5°	0°	P	43	8.000.1854
1° pré-molar com gancho	-12°	+4°	0°	P	34	8.000.1855
1° pré-molar com gancho	-12°	+4°	0°	P	44	8.000.1856
2° pré-molar com gancho	-17°	+4°	0°	P	35	8.000.1857
2° pré-molar com gancho	-17°	+4°	0°	P	45	8.000.1858

Verde: Baixo torque **Azul:** Torque padrão
Vermelho: Alto torque

DAMON Q BAIXO TORQUE - 8.000.1553

DENTE	TOR.	ANG.	ROT.	TIPO	DENTE	REF. ORMCO
Central	+2°	+5°	0°	B	11	8.000.1859
Central	+2°	+5°	0°	B	21	8.000.1860
Lateral	-5°	+9°	0°	B	12	8.000.1861
Lateral	-5°	+9°	0°	B	22	8.000.1862
Canino com gancho	-9°	+5°	0°	B	13	8.000.1863
Canino com gancho	-9°	+5°	0°	B	23	8.000.1864
Pré-molar - G/O	-11°	+2°	0°	P	14	8.000.1845
Pré-molar - G/O	-11°	+2°	0°	P	24	8.000.1846
1° e 2° pré-molar com gancho	-11°	+2°	0°	P	14/15	8.000.1847
1° e 2° pré-molar com gancho	-11°	+2°	0°	P	24/15	8.000.1848
Central	-11°	+2°	0°	B	31	8.000.1871
Central	-11°	+2°	0°	B	41	8.000.1872
Lateral	-11°	+4°	0°	B	32	8.000.1873
Lateral	-11°	+4°	0°	B	42	8.000.1874
Canino com gancho	0°	+5°	0°	B	33	8.000.1914
Canino com gancho	0°	+5°	0°	B	43	8.000.1913
1° pré-molar com gancho	-12°	+4°	0°	P	34	8.000.1855
1° pré-molar com gancho	-12°	+4°	0°	P	44	8.000.1856
2° pré-molar com gancho	-17°	+4°	0°	P	35	8.000.1857
2° pré-molar com gancho	-17°	+4°	0°	P	45	8.000.1858

DAMON Q ALTO TORQUE INFERIOR - 8.000.1548

DENTE	TOR.	ANG.	ROT.	TIPO	DENTE	REF. ORMCO
Central	-3°	+2°	0°	P	31	8.000.1849
Central	-3°	+2°	0°	P	41	8.000.1850
Lateral	-3°	+4°	0°	P	32	8.000.1851
Lateral	-3°	+4°	0°	P	42	8.000.1852
Canino com gancho	+13°	+5°	1°	A	33	8.000.1875
Canino com gancho	+13°	+5°	2°	A	43	8.000.1876
1° pré-molar com gancho	-12°	+4°	0°	P	34	8.000.1855
1° pré-molar com gancho	-12°	+4°	0°	P	44	8.000.1856
2° pré-molar com gancho	-17°	+4°	0°	P	35	8.000.1857
2° pré-molar com gancho	-17°	+4°	0°	P	45	8.000.1858

DAMON Q TORQUE PADRÃO INFERIOR - 8.000.1546

DENTE	TOR.	ANG.	ROT.	TIPO	DENTE	REF. ORMCO
Central	-3°	+2°	0°	P	31	8.000.1849
Central	-3°	+2°	0°	P	41	8.000.1850
Lateral	-3°	+4°	0°	P	32	8.000.1851
Lateral	-3°	+4°	0°	P	42	8.000.1852
Canino com gancho	+7°	+5°	0°	P	33	8.000.1853
Canino com gancho	+7°	+5°	0°	P	43	8.000.1854
1° pré-molar com gancho	-12°	+4°	0°	P	34	8.000.1855
1° pré-molar com gancho	-12°	+4°	0°	P	44	8.000.1856
2° pré-molar com gancho	-17°	+4°	0°	P	35	8.000.1857
2° pré-molar com gancho	-17°	+4°	0°	P	45	8.000.1858

DAMON Q BAIXO TORQUE INFERIOR - 8.000.1547

DENTE	TOR.	ANG.	ROT.	TIPO	DENTE	REF. ORMCO
Central	-11°	+2°	0°	B	31	8.000.1871
Central	-11°	+2°	0°	B	41	8.000.1872
Lateral	-11	+4°	0°	B	32	8.000.1873
Lateral	-11°	+4°	0°	B	42	8.000.1874
Canino com gancho	0°	+5°	0°	B	33	8.000.1914
Canino com gancho	0°	+5°	0°	B	43	8.000.1913
1° pré-molar com gancho	-12°	+4°	0°	P	34	8.000.1855
1° pré-molar com gancho	-12°	+4°	0°	P	44	8.000.1856
2° pré-molar com gancho	-17°	+4°	0°	P	35	8.000.1857
2° pré-molar com gancho	-17°	+4°	0°	P	45	8.000.1858

**DAMON Q ALTO TORQUE SUPERIOR +
DAMON Q TORQUE PADRÃO INFERIOR - 8.000.1551**

DENTE	TOR.	ANG.	ROT.	TIPO	DENTE	REF. ORMCO
Central	+22°	+5°	0°	A	11	8.000.1865
Central	+22°	+5°	0°	A	21	8.000.1866
Lateral	+13°	+9°	0°	A	12	8.000.1867
Lateral	+13°	+9°	0°	A	22	8.000.1868
Canino com gancho	+11°	+5°	0°	A	13	8.000.1869
Canino com gancho	+11°	+5°	0°	A	23	8.000.1870
Pré-molar - G/O	-11°	+2°	0°	P	14	8.000.1845
Pré-molar - G/O	-11°	+2°	0°	P	24	8.000.1846
1° e 2° pré-molar com gancho	-11°	+2°	0°	P	14/15	8.000.1847
1° e 2° pré-molar com gancho	-11°	+2°	0°	P	24/15	8.000.1848
Central	-3°	+2°	0°	P	31	8.000.1849
Central	-3°	+2°	0°	P	41	8.000.1850
Lateral	-3°	+4°	0°	P	32	8.000.1851
Lateral	-3°	+4°	0°	P	42	8.000.1852
Canino com gancho	+7°	+5°	0°	P	33	8.000.1875
Canino com gancho	+7°	+5°	0°	P	43	8.000.1876
1° pré-molar com gancho	-12°	+4°	0°	P	34	8.000.1855
1° pré-molar com gancho	-12°	+4°	0°	P	44	8.000.1856
2° pré-molar com gancho	-17°	+4°	0°	P	35	8.000.1857
2° pré-molar com gancho	-17°	+4°	0°	P	45	8.000.1858

**DAMON Q BAIXO TORQUE SUPERIOR +
DAMON Q TORQUE PADRÃO INFERIOR - 8.000.1550**

DENTE	TOR.	ANG.	ROT.	TIPO	DENTE	REF. ORMCO
Central	+2°	+5°	0°	B	11	8.000.1859
Central	+2°	+5°	0°	B	21	8.000.1860
Lateral	-5°	+9°	0°	B	12	8.000.1861
Lateral	-5°	+9°	0°	B	22	8.000.1862
Canino com gancho	-9°	+5°	0°	B	13	8.000.1863
Canino com gancho	-9°	+5°	0°	B	23	8.000.1864
Pré-molar - G/O	-11°	+2°	0°	P	14	8.000.1845
Pré-molar - G/O	-11°	+2°	0°	P	24	8.000.1846
1° e 2° pré-molar com gancho	-11°	+2°	0°	P	14/15	8.000.1847
1° e 2° pré-molar com gancho	-11°	+2°	0°	P	24/15	8.000.1848
Central	-3°	+2°	0°	P	31	8.000.1849
Central	-3°	+2°	0°	P	41	8.000.1850
Lateral	-3°	+4°	0°	P	32	8.000.1851
Lateral	-3°	+4°	0°	P	42	8.000.1852
Canino com gancho	+7°	+5°	0°	P	33	8.000.1853
Canino com gancho	+7°	+5°	0°	P	43	8.000.1854
1° pré-molar com gancho	-12°	+4°	0°	P	34	8.000.1855
1° pré-molar com gancho	-12°	+4°	0°	P	44	8.000.1856
2° pré-molar com gancho	-17°	+4°	0°	P	35	8.000.1857
2° pré-molar com gancho	-17°	+4°	0°	P	45	8.000.1858

**DAMON Q TORQUE PADRÃO SUPERIOR +
DAMON Q BAIXO TORQUE INFERIOR - 8.000.1552**

DENTE	TOR.	ANG.	ROT.	TIPO	DENTE	REF. ORMCO
Central	+15°	+5°	0°	P	11	8.000.1839
Central	+15°	+5°	0°	P	21	8.000.1840
Lateral	+6°	+9°	0°	P	12	8.000.1841
Lateral	+6°	+9°	0°	P	22	8.000.1842
Canino com gancho	+7°	+5°	0°	P	13	8.000.1843
Canino com gancho	+7°	+5°	0°	P	23	8.000.1844
Pré-molar - G/O	-11°	+2°	0°	P	14	8.000.1845
Pré-molar - G/O	-11°	+2°	0°	P	24	8.000.1846
1° e 2° pré-molar com gancho	-11°	+2°	0°	P	14/15	8.000.1847
1° e 2° pré-molar com gancho	-11°	+2°	0°	P	24/15	8.000.1848
Central	-11°	+2°	0°	B	31	8.000.1871
Central	-11°	+2°	0°	B	41	8.000.1872
Lateral	-11°	+4°	0°	B	32	8.000.1873
Lateral	-11°	+4°	0°	B	42	8.000.1874
Canino com gancho	+0°	+5°	0°	B	33	8.000.1914
Canino com gancho	+0°	+5°	0°	B	43	8.000.1913
1° pré-molar com gancho	-12°	+4°	0°	P	34	8.000.1855
1° pré-molar com gancho	-12°	+4°	0°	P	44	8.000.1856
2° pré-molar com gancho	-17°	+4°	0°	P	35	8.000.1857
2° pré-molar com gancho	-17°	+4°	0°	P	45	8.000.1858

**DAMON Q TORQUE ALTO SUPERIOR +
DAMON Q BAIXO TORQUE INFERIOR - 8.000.1554**

DENTE	TOR.	ANG.	ROT.	TIPO	DENTE	REF. ORMCO
Central	+22°	+5°	0°	A	11	8.000.1865
Central	+22°	+5°	0°	A	21	8.000.1866
Lateral	+13°	+9°	0°	A	12	8.000.1867
Lateral	+13°	+9°	0°	A	22	8.000.1868
Canino com gancho	+11°	+5°	0°	A	13	8.000.1869
Canino com gancho	+11°	+5°	0°	A	23	8.000.1870
Pré-molar - G/O	-11°	+2°	0°	P	14	8.000.1845
Pré-molar - G/O	-11°	+2°	0°	P	24	8.000.1846
1° e 2° pré-molar com gancho	-11°	+2°	0°	P	14/15	8.000.1847
1° e 2° pré-molar com gancho	-11°	+2°	0°	P	24/15	8.000.1848
Central	-11°	+2°	0°	B	31	8.000.1871
Central	-11°	+2°	0°	B	41	8.000.1872
Lateral	-11°	+4°	0°	B	32	8.000.1873
Lateral	-11°	+4°	0°	B	42	8.000.1874
Canino com gancho	+0°	+5°	0°	B	33	8.000.1914
Canino com gancho	+0°	+5°	0°	B	43	8.000.1913
1° pré-molar com gancho	-12°	+4°	0°	P	34	8.000.1855
1° pré-molar com gancho	-12°	+4°	0°	P	44	8.000.1856
2° pré-molar com gancho	-17°	+4°	0°	P	35	8.000.1857
2° pré-molar com gancho	-17°	+4°	0°	P	45	8.000.1858

1

2

3

4

**DAMON Q TORQUE PADRÃO SUPERIOR +
DAMON Q ALTO TORQUE INFERIOR - 8.000.1555**

DENTE	TOR.	ANG.	ROT.	TIPO	DENTE	REF. ORMCO
Central	+15°	+5°	0°	B	11	8.000.1839
Central	+15°	+5°	0°	B	21	8.000.1840
Lateral	+6°	+9°	0°	B	12	8.000.1841
Lateral	+6°	+9°	0°	B	22	8.000.1842
Canino com gancho	+7°	+5°	0°	B	13	8.000.1843
Canino com gancho	+7°	+5°	0°	B	23	8.000.1844
Pré-molar - G/O	-11°	+2°	0°	P	14	8.000.1845
Pré-molar - G/O	-11°	+2°	0°	P	24	8.000.1846
1° e 2° pré-molar com gancho	-11°	+2°	0°	P	14/15	8.000.1847
1° e 2° pré-molar com gancho	-11°	+2°	0°	P	24/15	8.000.1848
Central	-3°	+2°	0°	P	31	8.000.1849
Central	-3°	+2°	0°	P	41	8.000.1850
Lateral	-3°	+4°	0°	P	32	8.000.1851
Lateral	-3°	+4°	0°	P	42	8.000.1852
Canino com gancho	+13°	+5°	1°	A	33	8.000.1875
Canino com gancho	+13°	+5°	2°	A	43	8.000.1876
1° pré-molar com gancho	-12°	+4°	0°	P	34	8.000.1855
1° pré-molar com gancho	-12°	+4°	0°	P	44	8.000.1856
2° pré-molar com gancho	-17°	+4°	0°	P	35	8.000.1857
2° pré-molar com gancho	-17°	+4°	0°	P	45	8.000.1858

**DAMON Q ALTO TORQUE SUPERIOR +
DAMON Q ALTO TORQUE INFERIOR - 8.000.1556**

DENTE	TOR.	ANG.	ROT.	TIPO	DENTE	REF. ORMCO
Central	+2°	+5°	0°	B	11	8.000.1859
Central	+2°	+5°	0°	B	21	8.000.1860
Lateral	-5°	+9°	0°	B	12	8.000.1861
Lateral	-5°	+9°	0°	B	22	8.000.1862
Canino com gancho	-9°	+5°	0°	B	13	8.000.1863
Canino com gancho	-9°	+5°	0°	B	23	8.000.1864
Pré-molar - G/O	-11°	+2°	0°	P	14	8.000.1845
Pré-molar - G/O	-11°	+2°	0°	P	24	8.000.1846
1° e 2° pré-molar com gancho	-11°	+2°	0°	P	14/15	8.000.1847
1° e 2° pré-molar com gancho	-11°	+2°	0°	P	24/15	8.000.1848
Central	-3°	+2°	0°	P	31	8.000.1849
Central	-3°	+2°	0°	P	41	8.000.1850
Lateral	-3°	+4°	0°	P	32	8.000.1851
Lateral	-3°	+4°	0°	P	42	8.000.1852
Canino com gancho	+13°	+5°	1°	A	33	8.000.1875
Canino com gancho	+13°	+5°	2°	A	43	8.000.1876
1° pré-molar com gancho	-12°	+4°	0°	P	34	8.000.1855
1° pré-molar com gancho	-12°	+4°	0°	P	44	8.000.1856
2° pré-molar com gancho	-17°	+4°	0°	P	35	8.000.1857
2° pré-molar com gancho	-17°	+4°	0°	P	45	8.000.1858

**DAMON Q TORQUE PADRÃO POSTERIORES
(PARA SER PERSONALIZADO) - 8.000.1829**

DENTE	TOR.	ANG.	ROT.	TIPO	DENTE	REF. ORMCO
Pré-molar - G/O	-11°	+2°	0°	P	14	8.000.1845
Pré-molar - G/O	-11°	+2°	0°	P	24	8.000.1846
1° e 2° pré-molar com gancho	-11°	+2°	0°	P	14/15	8.000.1847
1° e 2° pré-molar com gancho	-11°	+2°	0°	P	24/25	8.000.1848
1° pré-molar com gancho	-12°	+4°	0°	P	33	8.000.1855
1° pré-molar com gancho	-12°	+4°	0°	P	43	8.000.1856
2° pré-molar com gancho	-17°	+4°	0°	P	34	8.000.1857
2° pré-molar com gancho	-17°	+4°	0°	P	44	8.000.1858

OPÇÕES DISPONÍVEIS DAMON Q

DENTE	TOR.	ANG.	ROT.	TIPO	DENTE	REF. ORMCO
Central	+15°	+5°	0°	P	11	8.000.1839
Central	+15°	+5°	0°	P	21	8.000.1840
Central	+2°	+5°	0°	B	11	8.000.1859
Central	+2°	+5°	0°	B	21	8.000.1860
Central	+22°	+5°	0°	A	11	8.000.1865
Central	+22°	+5°	0°	A	21	8.000.1866
Lateral	+6°	+9°	0°	B	12	8.000.1841
Lateral	+6°	+9°	0°	B	22	8.000.1842
Lateral	-5°	+9°	0°	P	12	8.000.1861
Lateral	-5°	+9°	0°	P	22	8.000.1862
Lateral	+13°	+9°	0°	A	12	8.000.1867
Lateral	+13°	+9°	0°	A	22	8.000.1868
Canino com gancho	+7°	+5°	0°	P	13	8.000.1843
Canino com gancho	+7°	+5°	0°	P	23	8.000.1844
Canino	+7°	+5°	0°	P	13	8.000.1927
Canino	+7°	+5°	0°	P	23	8.000.1928
Canino	-9°	+5°	0°	B	13	8.000.1929
Canino	-9°	+5°	0°	B	23	8.000.1930
Canino com gancho	-9°	+5°	0°	B	13	8.000.1863
Canino com gancho	-9°	+5°	0°	B	23	8.000.1864
Canino com gancho	+11°	+5°	0°	A	13	8.000.1869
Canino com gancho	+11°	+5°	0°	A	23	8.000.1870
Canino	+11°	+5°	0°	A	13	8.000.1931
Canino	+11°	+5°	0°	A	23	8.000.1932
Pré-molar - G/O	-11°	+2°	0°	P	14	8.000.1845
Pré-molar - G/O	-11°	+2°	0°	P	24	8.000.1846
1° e 2° pré-molar com gancho	-11°	+2°	0°	P	14/15	8.000.1847
1° e 2° pré-molar com gancho	-11°	+2°	0°	P	24/25	8.000.1848
Pré-molar	-11°	+2°	0°	P	14	8.000.1933
Pré-molar	-11°	+2°	0°	P	24	8.000.1934
1° e 2° pré-molar com gancho - G/O	-11°	+2°	0°	P	14/15	8.000.1945
1° e 2° pré-molar com gancho - G/O	-11°	+2°	0°	P	24/25	8.000.1946

OPÇÕES DISPONÍVEIS DAMON Q

DENTE	TOR.	ANG.	ROT.	TIPO	DENTE	REF. ORMCO
Central	-3°	+2°	0°	P	31	8.000.1849
Central	-3°	+2°	0°	P	41	8.000.1850
Central	-11°	+2°	0°	B	31	8.000.1871
Central	-11°	+2°	0°	B	41	8.000.1872
Lateral	-3°	+4°	0°	A	32	8.000.1851
Lateral	-3°	+4°	0°	A	42	8.000.1852
Lateral	-11°	+4°	0°	B	32	8.000.1873
Lateral	-11°	+4°	0°	B	42	8.000.1874
Canino com gancho	+7°	+5°	0°	P	33	8.000.1853
Canino com gancho	+7°	+5°	0°	P	43	8.000.1854
Canino	+7°	+5°	0°	P	33	8.000.1916
Canino	+7°	+5°	0°	P	43	8.000.1915
Canino com gancho	0°	+5°	0°	B	33	8.000.1914
Canino com gancho	0°	+5°	0°	B	43	8.000.1913
Canino	0°	+5°	0°	B	33	8.000.1918
Canino	0°	+5°	0°	B	43	8.000.1917
Canino com gancho	+13°	+5°	0°	A	33	8.000.1875
Canino com gancho	+13°	+5°	0°	A	43	8.000.1876
Canino	+13°	+5°	0°	A	33	8.000.1920
Canino	+13°	+5°	0°	A	43	8.000.1919
1° pré-molar com gancho	-12°	+4°	0°	P	34	8.000.1855
1° pré-molar com gancho	-12°	+4°	0°	P	44	8.000.1856
2° pré-molar com gancho	-17°	+4°	0°	P	35	8.000.1857
2° pré-molar com gancho	-17°	+4°	0°	P	45	8.000.1858
1° pré-molar com gancho G/O	-12°	+4°	0°	P	34	8.000.1899
1° pré-molar com gancho G/O	-12°	+4°	0°	P	44	8.000.1900
2° pré-molar com gancho G/O	-17°	+4°	0°	P	35	8.000.1901
2° pré-molar com gancho G/O	-17°	+4°	0°	P	45	8.000.1902

TUBOS

TUBOS SUPERIORES - 8.000.1541

DENTE	TOR.	ANG.	ROT.	DENTE	REF. ORMCO
1° molar superior (SnapLink)	-18°	0°	12°	16	8.000.1877
1° molar superior (SnapLink)	-18°	0°	12°	26	8.000.1878
2° molar superior (Mini Accent)	-27°	0°	6°	17	8.000.1881
2° molar superior (Mini Accent)	-27°	0°	6°	27	8.000.1882

TUBOS INFERIORES - 8.000.2003

DENTE	TOR.	ANG.	ROT.	DENTE	REF. ORMCO
1° molar inferior (SnapLink)	-28°	2°	2°	46	8.000.1879
1° molar inferior (SnapLink)	-28°	2°	2°	36	8.000.1880
2° molar inferior (Mini Accent)	-10°	0°	5°	47	8.000.1883
2° molar inferior (Mini Accent)	-10°	0°	5°	37	8.000.1884

DAMON™ CLEAR 2



O Damon™ Clear 2 é uma parte essencial do Damon™ System. Ao oferecer o mesmo desempenho estético com mais controle, o Damon™ Clear 2 permite que você trate uma grande variedade de casos com excelentes resultados.

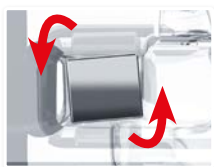
FACILIDADE DE USO E CONFORTO

- O encaixe inovador SpinTek™ facilita o fechamento fácil do encaixe e engate do fio ortodôntico em todas as fases do tratamento, para proporcionar ajustes e trocas rápidas e confortáveis do fio ortodôntico.
- Experiência de remoção rápida e confortável para pacientes ao usar o Instrumento de Remoção Damon™ Clear; menos suscetível a fraturas de bráquetes durante a remoção para maior segurança, sem necessidade de uso de broca ou redutor para uma remoção rápida e eficiente.



MAIOR CONTROLE E CONFIABILIDADE

- O slot de precisão aprimorado nos bráquetes Damon™ Clear 2 (torques variáveis superiores 3-3) fornece 2x o controle rotacional* para acabamento meticuloso e tratamento eficiente.
- Construção robusta com encaixe fortalecido, canal de janela e aletas para resistência e durabilidade excepcionais.
- Design customizado da base com gravação a laser patenteada proporciona uma força de fixação ideal para maior confiabilidade.

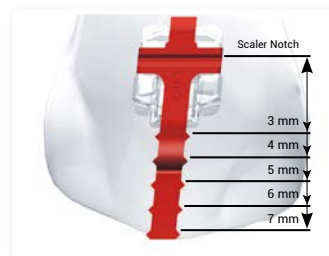


DESEMPENHO TRANSPARENTE

- Encaixe e corpo do bráquete autoligado passivo 100% transparente para a demanda estética superior exigida pelos pacientes.
- O material a base de alumina policristalina (PCA) é resistente a manchas de café, mostarda, vinho tinto e outros agentes.
- A tecnologia de auto-ligação passiva elimina a necessidade de elastômeros, que são conhecidos por manchar e coletar bactérias durante o tratamento.

POSICIONAMENTO PRECISO DO BRÁQUETE

- Posicionador removível com nível de escala e bráquetes em formato romboide e posicionamento do bráquete com guia de base.
- Posicionadores codificados por cores nos bráquetes (3-3) indicam valores de torque.



Torque variável Damon™ Clear 2 disponível para os suportes superiores de 3-3.

* Comparado ao Damon™ Clear.

DIMENSÕES DO BRÁQUETE DAMON™ CLEAR

Dente	Slot	Mesial - distal	Mesial-distal (incl. amortecedor)	Vestibular-lingual (incl. amortecedor)	Oclusal-gengival (aleta de amarração)	Oclusal-gengival (sob aleta de amarração)
U1	.022 x .028"	0.138"	0.138"	0.105"	0.156"	0.120"
U2	.022 x .028"	0.138"	0.138"	0.107"	0.156"	0.120"
U3	.022 x .028"	0.138"	0.138"	0.097"	0.156"	0.120"
U4-U5	.022 x .028"	0.138"	0.138"	0.103"	0.156"	0.120"

DAMON™ CLEAR E DAMON™ CLEAR 2

DAMON CLEAR ALTO TORQUE - 8.000.1538

DENTE	TOR.	ANG.	ROT.	TIPO	DENTE	REF. ORMCO
Central	+22°	+5°	0°	A	11	8.000.1907
Central	+22°	+5°	0°	A	21	8.000.1908
Lateral	+13°	+9°	0°	A	12	8.000.1909
Lateral	+13°	+9°	0°	A	22	8.000.1910
Canino com gancho	+11°	+5°	0°	A	13	8.000.1911
Canino com gancho	+11°	+5°	0°	A	23	8.000.1912
1ºS pré-molar com gancho	-11°	+2°	0°	P	14/15	8.000.1891
1ºS pré-molar com gancho	-11°	+2°	0°	P	24/25	8.000.1892
Central	-3°	+2°	0°	P	31	8.000.1893
Central	-3°	+2°	0°	P	41	8.000.1894
Lateral	-3°	+4°	0°	P	32	8.000.1895
Lateral	-3°	+4°	0°	P	42	8.000.1896
Canino com gancho	+7°	+5°	0°	P	33	8.000.1897
Canino com gancho	+7°	+5°	0°	P	43	8.000.1898

DAMON CLEAR TORQUE PADRÃO - 8.000.1535

DENTE	TOR.	ANG.	ROT.	TIPO	DENTE	REF. ORMCO
Central	+15°	+5°	0°	P	11	8.000.1885
Central	+15°	+5°	0°	P	21	8.000.1886
Lateral	+6°	+9°	0°	P	12	8.000.1887
Lateral	+6°	+9°	0°	P	22	8.000.1888
Canino com gancho	+7°	+5°	0°	P	13	8.000.1889
Canino com gancho	+7°	+5°	0°	P	23	8.000.1890
1ºS pré-molar com gancho	-11°	+2°	0°	P	14/25	8.000.1891
1ºS pré-molar com gancho	-11°	+2°	0°	P	24/25	8.000.1892
Central	-3°	+2°	0°	P	31	8.000.1893
Central	-3°	+2°	0°	P	41	8.000.1894
Lateral	-3°	+4°	0°	P	32	8.000.1895
Lateral	-3°	+4°	0°	P	42	8.000.1896
Canino com gancho	+7°	+5°	0°	P	33	8.000.1897
Canino com gancho	+7°	+5°	0°	P	43	8.000.1898

* Adquirir Damon Q Posterior Torque Padrão (Kit complemento Damon Clear - 8.000.1540)

DAMON Q POSTERIOR TORQUE PADRÃO (KIT COMPLEMENTO DAMON CLEAR) - 8.000.1540

DENTE	TOR.	ANG.	ROT.	TIPO	DENTE	REF. ORMCO
1º pré-molar com gancho G/O	-12°	+4°	0°	P	34	8.000.1899
1º pré-molar com gancho G/O	-12°	+4°	0°	P	44	8.000.1900
2º pré-molar com gancho G/O	-17°	+4°	0°	P	35	8.000.1901
2º pré-molar com gancho G/O	-17°	+4°	0°	P	45	8.000.1902

Verde: Baixo torque **Azul:** Torque padrão
Vermelho: Alto torque

*Damon™ Clear 2

DAMON CLEAR BAIXO TORQUE - 8.000.1537

DENTE	TOR.	ANG.	ROT.	TIPO	DENTE	REF. ORMCO
Central	+2°	+5°	0°	B	11	8.000.1903
Central	+2°	+5°	0°	B	21	8.000.1904
Lateral	-5°	+9°	0°	B	12	8.000.1905
Lateral	-5°	+9°	0°	B	22	8.000.1906
Canino com gancho	+7°	+5°	0°	P	13	8.000.1889
Canino com gancho	+7°	+5°	0°	P	23	8.000.1890
1°S pré-molar com gancho	-11°	+2°	0°	P	14/15	8.000.1891
1°S pré-molar com gancho	-11°	+2°	0°	P	24/25	8.000.1892
Central	-3°	+2°	0°	P	31	8.000.1893
Central	-3°	+2°	0°	P	41	8.000.1894
Lateral	-3°	+4°	0°	P	32	8.000.1895
Lateral	-3°	+4°	0°	P	42	8.000.1896
Canino com gancho	+7°	+5°	0°	P	33	8.000.1897
Canino com gancho	+7°	+5°	0°	P	43	8.000.1898

* Adquirir Damon Q Posterior Torque Padrão (Kit complemento Damon Clear - 8.000.1540). Confira na página 12.

DAMON CLEAR ALTO TORQUE - 8.000.1545

DENTE	TOR.	ANG.	ROT.	TIPO	DENTE	REF. ORMCO
Central	+22°	+5°	0°	A	11	8.000.1907
Central	+22°	+5°	0°	A	21	8.000.1908
Lateral	+13°	+9°	0°	A	12	8.000.1909
Lateral	+13°	+9°	0°	A	22	8.000.1910
Canino com gancho	+11°	+5°	0°	A	13	8.000.1911
Canino com gancho	+11°	+5°	0°	A	23	8.000.1912
1°S pré-molar com gancho	-11°	+2°	0°	P	14/15	8.000.1891
2°S pré-molar com gancho	-11°	+2°	0°	P	24/25	8.000.1892

DAMON CLEAR TORQUE PADRÃO POSTERIORES (PARA SER PERSONALIZADO) - 8.000.1828

DENTE	TOR.	ANG.	ROT.	TIPO	DENTE	REF. ORMCO
1°S pré-molar com gancho	-11°	+2°	0°	B	14/15	8.000.1891
1°S pré-molar com gancho	-11°	+2°	0°	B	24/25	8.000.1892

DAMON CLEAR TORQUE PADRÃO SUPERIOR - 8.000.1542

DENTE	TOR.	ANG.	ROT.	TIPO	DENTE	REF. ORMCO
Central	+15°	+5°	0°	P	11	8.000.1885
Central	+15°	+5°	0°	P	21	8.000.1886
Lateral	+6°	+9°	0°	P	12	8.000.1887
Lateral	+6°	+9°	0°	P	22	8.000.1888
Canino com gancho	+7°	+5°	0°	P	13	8.000.1889
Canino com gancho	+7°	+5°	0°	P	23	8.000.1890
1°S pré-molar com gancho	-11°	+2°	0°	P	14/15	8.000.1891
2°S pré-molar com gancho	-11°	+2°	0°	P	24/25	8.000.1892

DAMON CLEAR BAIXO TORQUE - 8.000.1543

DENTE	TOR.	ANG.	ROT.	TIPO	DENTE	REF. ORMCO
Central	+2°	+5°	0°	B	11	8.000.1903
Central	+2°	+5°	0°	B	21	8.000.1904
Lateral	-5°	+9°	0°	B	12	8.000.1905
Lateral	-5°	+9°	0°	B	22	8.000.1906
Canino com gancho	+7°	+5°	0°	P	13	8.000.1889
Canino com gancho	+7°	+5°	0°	P	23	8.000.1890
1°S pré-molar com gancho	-11°	+2°	0°	P	14/15	8.000.1891
2°S pré-molar com gancho	-11°	+2°	0°	P	24/25	8.000.1892

OPÇÕES DISPONÍVEIS DAMON CLEAR

DENTE	TOR.	ANG.	ROT.	TIPO	DENTE	REF. ORMCO
Central	-3°	+2°	0°	P	11	8.000.1893
Central	-3°	+2°	0°	P	21	8.000.1894
Lateral	-3°	+4°	0°	P	12	8.000.1895
Lateral	-3°	+4°	0°	P	22	8.000.1896
Canino	+7°	+5°	0°	P	13	8.000.1897
Canino	+7°	+5°	0°	P	23	8.000.1898

OPÇÕES DISPONÍVEIS DAMON CLEAR

DENTE	TOR.	ANG.	ROT.	TIPO	DENTE	REF. ORMCO
Central	+15°	+5°	0°	P	11	8.000.1885
Central	+15°	+5°	0°	P	21	8.000.1886
Central	+2°	+5°	0°	B	11	8.000.1903
Central	+2°	+5°	0°	B	21	8.000.1904
Central	+22°	+5°	0°	A	11	8.000.1907
Central	+22°	+5°	0°	A	21	8.000.1908
Lateral	+6°	+9°	0°	B	12	8.000.1887
Lateral	+6°	+9°	0°	B	22	8.000.1888
Lateral	-5°	+9°	0°	P	12	8.000.1905
Lateral	-5°	+9°	0°	P	22	8.000.1906
Lateral	+13°	+9°	0°	A	12	8.000.1909
Lateral	+13°	+9°	0°	A	22	8.000.1910
Canino com gancho	+7°	+5°	0°	P	13	8.000.1889
Canino com gancho	+7°	+5°	0°	P	23	8.000.1890
Canino	+7°	+5°	0°	P	13	8.000.1960
Canino	+7°	+5°	0°	P	23	8.000.1961
Canino com gancho	+11°	+5°	0°	A	13	8.000.1911
Canino com gancho	+11°	+5°	0°	A	23	8.000.1912
Pré-molar	-11°	+2°	0°	P	14/15	8.000.1958
Pré-molar	-11°	+2°	0°	P	24/25	8.000.1959
Pré-molar com gancho	-11°	+2°	0°	P	14/15	8.000.1891
Pré-molar com gancho	-11°	+2°	0°	P	24/25	8.000.1892

TUBOS

TUBOS SUPERIORES - 8.000.1541

DENTE	TOR.	ANG.	ROT.	DENTE	REF. ORMCO
1º molar superior (SnapLink)	-18°	0°	12°	16	8.000.1877
1º molar superior (SnapLink)	-18°	0°	12°	26	8.000.1878
2º molar superior (Mini Accent)	-27°	0°	6°	17	8.000.1881
2º molar superior (Mini Accent)	-27°	0°	6°	27	8.000.1882

TUBOS INFERIORES - 8.000.2003

DENTE	TOR.	ANG.	ROT.	DENTE	REF. ORMCO
1º molar inferior (SnapLink)	-28°	2°	2°	46	8.000.1879
1º molar inferior (SnapLink)	-28°	2°	2°	36	8.000.1880
2º molar inferior (Mini Accent)	-10°	0°	5°	47	8.000.1883
2º molar inferior (Mini Accent)	-10°	0°	5°	37	8.000.1884

2 Tubos

Snaplink™ Buccal Tubes

p. 21

Accent Mini

p. 22

SNAPLINK™ BUCCAL TUBES

Independentemente se o seu tratamento for com bráquetes gêmeos convencionais ou autoligados, o tubo reconversível SnapLink™ oferece conveniência sem amarrações e baixo atrito, o que faz com que as trocas de fios e o movimento dentário posterior sejam instantâneos.



CONVERTE E RECONVERTE PARA UM TRATAMENTO MAIS EFICAZ

- A dupla funcionalidade permite que você converta o tubo para envolver facilmente os segundos molares com arcos redondos ou retangulares, ou colocar auxiliares enquanto mantém a sequência natural de fios do paciente; converter e religar quantas vezes forem necessárias.

MELHOR MECÂNICA DE DESLIZAMENTO PARA MAIOR CONTROLE

- Tubo sem amarração reduz o atrito para um deslizamento mais suave
- Quatro paredes sólidas proporcionam o controle de um tubo padrão para um movimento dentário posterior previsível

MELHOR FIXAÇÃO

- A base com contornos com amortecedores de malha de calibre 80 ajuda a minimizar o "balanço" para uma retenção confiável das fixações.

FÁCIL CONEXÃO AOS SEGUNDOS MOLARES

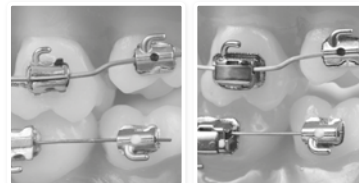
Os tubos conversíveis exigem amarrações frequentes de ligaduras quando a tampa é removida, o que resulta em longas consultas de troca de fios ortodônticos, especialmente em casos que envolvem segundos molares impactados. O tubo reconversível SnapLink™ elimina a necessidade de amarração constante, facilitando a conexão aos segundos molares - mesmo ao curvar os fios - sem a necessidade de reduzir o tamanho para um fio menor.

FORÇAS RECÍPROCAS

- O inovador encaixe SpinTek™ emprega forças recíprocas durante a abertura; uma ligeira torção dispensa o uso de força em direções opostas, resultando em menos pressão para o paciente
- Perfil baixo com cantos arredondados e gancho inclinado minimizam a interferência oclusal

TROCAS DE FIOS MAIS RÁPIDAS

- Tubo sem amarração ajuda a eliminar a ação de amarrar as ligaduras.
- Abertura de ranhura mesial chanfrada permite fácil engate e remoção do fio mesmo quando o encaixe está fechado.



SNAPLINK™ BUCCAL TUBES

SnapLink™ Buccal Tubes	Torque	Angulação	D/O	Tamanho do fio + número de peças	
				.022 E	.022 D
Primeiro molar superior	-18°	0°	12°	80001878	80001877
Primeiro molar inferior	-28°	2°	2°	80001880	80001879

MINI TUBOS ACCENT



Tubo 2º
molar superior



Tubo 2º
molar inferior

O design preciso do Accent Mini oferece ajuste ideal e desempenho confiável que também é discreto para ajudar a eliminar interferências oclusais. Menores que os tubos Accent padrão, os tubos Accent Mini são fabricados em aço inoxidável.

- Design com contorno de perfil baixo com entalhe de escala ocluso-gengival conveniente para facilitar o carregamento do adesivo e colocação do braquete.
- Amortecedor gravado a laser proprietário para confiabilidade de fixação ideal.
- Abertura de ranhura mesial afunilada para fácil inserção do fio.
- Gancho "T" e gancho "J" dobrável projetado e angulado para conforto do paciente e retenção do elástico.
- Extensão distal nos tubos de segundo molar para mecânica de amarração.

MINI TUBOS ACCENT (embalagem com 1 unidade)

Mini Tubos Accent	Torque	Angulação	D/O	Tamanho do fio + número de peças	
				.022 E	.022 D
Segundo molar superior	-27°	0°	6°	80001882	80001881
Segundo molar inferior	-10°	0°	5°	80001884	80001883

*Não indica recomendação

**E = esquerdo

D = direito

3

Arcos

Arcos Damon	p.24
TMA	p.25
Copper Ni-Ti	p.26
Forma do Arco Damon	p.28

ARCOS DAMON™

A revolucionária coleção de arcos da Ormco com sequenciamento patenteado, de quatro fases, são um componente chave do Damon™ System e garantem resultados clínicos de alta qualidade e maior eficiência durante o tratamento.

Os arcos Damon™ facilitam o movimento dentário rápido e eficiente e estão disponíveis em uma variedade de formas.

FECHAMENTO DE ESPAÇOS NA ERA DA MECÂNICA DE “MÓDULO VARIÁVEL”

Projetado para as fases iniciais do tratamento, os fios Damon Copper Ni-Ti™ são calibrados especificamente para o Damon System, para oferecer um excelente desempenho clínico. A adição de cobre nos fios patenteados Copper Ni-Ti™ melhora as propriedades reativas térmicas do níquel-titânio, para fornecer forças excelentes e uma eficiência inigualável do movimento dentário. Os processos de fabricação e controle de qualidade de última geração da Ormco garantem arcos precisos e eficientes em todos os casos.

Veja outros benefícios dos nossos arcos:

- Fornece a força ideal necessária para o tratamento da má-oclusão.
- Possui uma relação de força/deformação mais constante.
- Apresenta temperaturas de transformação consistentes, que asseguram a compatibilidade de força de lote para lote.
- Possui stops pré-carregados para manter a posição do arco e evitar ajustes de emergência desnecessários.

SEQUÊNCIA DE ARCOS DAMON™

FASE I - FIOS ORTODÔNTICOS REDONDOS LEVES

Arco	Duração	Objetivo
.014 Damon Copper Ni-Ti™ (U/L)	10-20 semanas	- Nivelar e alinhar - Iniciar o desenvolvimento do arco - Solucionar 90% das rotações
.018 Damon Copper Ni-Ti™	6-8 semanas	- Nivelar e alinhar - Iniciar o desenvolvimento do arco - Solucionar 90% das rotações.

FASE II - FIOS ORTODÔNTICOS DE ALTA TECNOLOGIA EDGEWISE

Arco	Duração	Objetivo
.014 x .025 Damon Copper Ni-Ti™ (U/L)	10-20 semanas	- Solucionar as rotações restantes. - Completar o nivelamento e alinhamento. - Começar o controle de torque e consolidação do espaço anterior. - Continuar o desenvolvimento do arco (sem o uso de expansores palatinos ou aparelho quadrihélice).
.018 x .025 Damon Copper Ni-Ti™ (U) (.017 x .025 ou .019 x .025 Damon Ni-Ti curva reversa é frequentemente usado em casos de mordida profunda)	4-6 semanas	- Expressar controle de torque adicional, conforme necessário. - Continuar a consolidação do espaço anterior e o desenvolvimento do arco.

FASE III - MECÂNICA PRINCIPAL

Arco	Duração	Objetivo
Arco de aço inoxidável .019 X .025 (U/L)	20-30 semanas	- Finalizar o controle de torque. - Consolidar o espaço posterior - Ajuste vestibular/lingual e ântero-posterior. - Coordenar a forma específica do arco do paciente.

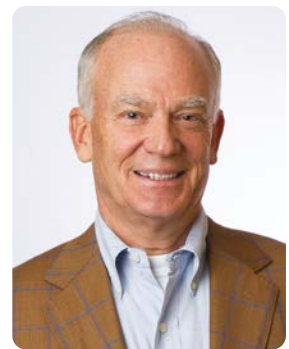
FASE IV - ACABAMENTO

Arco	Duração	Objetivo
Arco de aço inoxidável .019 X .025 (U/L)	10 semanas	Detalhamento final, conforme necessário.

TMA™

“Nada poderia ser mais fundamental para a nossa ciência do que o controle de espaço. De forma simples, para alinhar os dentes, nossa primeira preocupação é abrir espaço suficiente para encaixar todos, depois fechamos o espaço que sobrou após termos os dentes alinhados. Pode-se facilmente imaginar os pioneiros profissionais ortodônticos enfrentando esse problema, assim como precisamos enfrentá-lo atualmente. A única diferença é que temos mais opções hoje em dia, opções quanto a técnicas, metais, forças e efeitos colaterais desejados. Entender os usos, limitações, aplicações e ações antecipadas deste fio ajuda a melhorar o seu valor para qualquer profissional. Esse fio ortodôntico pode oferecer enorme eficiência de tempo e aumentar sua utilização.”

M. Alan Bagden, DMD



FECHAMENTO DE ESPAÇOS NA ERA DA MECÂNICA DE “MÓDULO VARIÁVEL”

A Ormco ajudou a desenvolver o fio ortodôntico original Beta Titanium há mais de duas décadas. Ao longo dos anos, a Ormco aprimorou o processo de fabricação do TMA™ para entregar a marca TMA™ do fio Beta Titanium, que continua a ser o padrão da indústria quando se trata de consistência e qualidade.

Com metade da força, mas o dobro do intervalo de trabalho do aço inoxidável¹, o TMA™ tem indicações para todas as etapas do tratamento.

- **Estágio Inicial** – o TMA™ é recomendado para o alinhamento dos dentes, fechamento de espaços e Curva de Spee. A Ormco oferece TMA de curva reversa pré-formatada e TMA™ de curva reversa com loop “T”.
fornece manipulação completa do fio para controle dimensional. As indicações incluem o uso como um arco de retração ideal que exerce forças moderadas constantes durante um período de tempo mais longo.
- **Estágio Intermediário** – o TMA é recomendado para controle antecipado de torque com forças moderadas. O TMA™ também
- **Estágio Final** – o TMA™ é usado como um fio de detalhamento com força moderada.

Copper Ni-Ti™

O fio ortodôntico mais popular da Ormco apresenta uma combinação única de ligas e processamento que fornece aos profissionais um fio de baixa histerese. A adição de cobre à liga tradicional de níquel-titânio aumenta as propriedades reativas térmicas e consistência de forças. Isso permite um engate fácil e forças de descarga leves e consistentes.
Disponível em uma variedade de arcos.

Aço Inoxidável

Os fios de aço inoxidável da Ormco são feitos de ligas da série 300. Os fios são fabricados com a mais alta qualidade para precisão dimensional e acabamento de superfície, fornecendo forças ótimas para estabilidade de arco, resiliência, formabilidade e mecânica de deslizamento.



ARCO DAMON TMA™

Arco Damon TMA™	Tamanho do fio + número de peças		
	.016 x .025	.017 x .025	.019 x .025
Embalagem com 10 unidades	80000522	80000523	80000524
Embalagem com 5 unidades	80001989	80001990	80001991
Arco individual com 1 unidade	80001977	80001978	80001979

¹ Kusy, Robert P., 1983. "Use of Nomograms to Determine Elastic Property Ratios of Arch wires" AJO-DO vol 83 no. 5 pp 374-381

COPPER NI-TI™

O Copper Ni-Ti™ é uma liga quaternária que fornece o benefício exclusivo de baixa histerese, permitindo que o profissional engate facilmente o fio, o que aumenta eficiência e proporciona mais conforto para o paciente. A adição de cobre à liga tradicional de níquel-titânio aumenta as propriedades reativas térmicas e consistência de forças.

- A consistência de temperatura de fabricação e consistência dimensional precisa trazem resultados mais confiáveis.
- Ativação térmica real devido à faixa de TTR que está dentro da tolerância de +/- 2° C.
- Resistência superior à deformação permanente do que o fio Ni-Ti.
- Fácil de engatar, mesmo nos casos mais graves.
- Disponível em uma variedade de arcos.

29 Cu Copper 63.546	24 Cr Chromium 51.996
28 Ni Nickel 58.693	22 Ti Titanium 47.88



COPPER NI-TI™ 27° C SUPERELÁSTICO

Gera **forças de descarga constantes** que podem resultar em movimentos rápidos dos dentes. A força de carga é menor que outros fios superelásticos devido à baixa histerese exclusiva da liga de cobre, enquanto as forças de descarga são comparáveis aos fios superelásticos de níquel-titânio tradicionais.

COPPER NI-TI™ 35° C TERMOATIVO

Gera **níveis médios e constantes de força** até que o fio tenha se recuperado totalmente em sua forma original. A ligação é mais fácil com arcos de tamanho normal devido a forças de carga menores. Quando o engate antecipado de fios de tamanho normal e forças de descarga sustentadas à temperatura do corpo é desejado, esse é o fio ideal.

COPPER NI-TI™ 40° C TERMOATIVO

Gera **forças leves e intermitentes** e é útil como um fio inicial em pacientes com **baixa tolerância à dor**. Dentes gravemente desalinhados podem ser tratados com força leve. É uma excelente escolha para pacientes agendados com longos intervalos entre consultas.

Temperatura de transformação com desvios padrão*

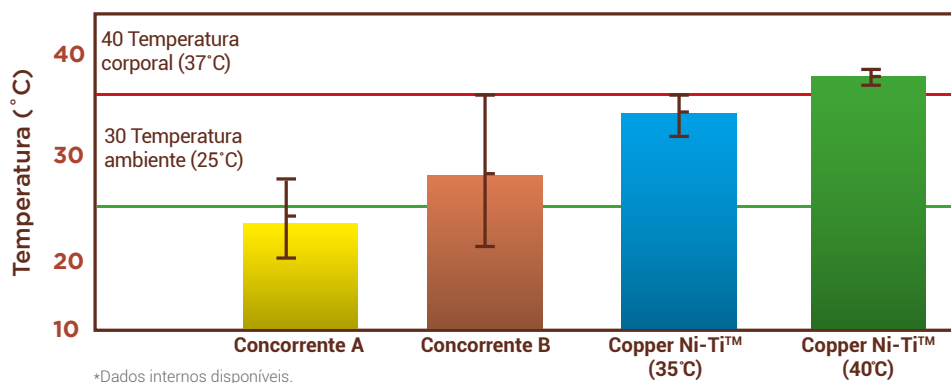
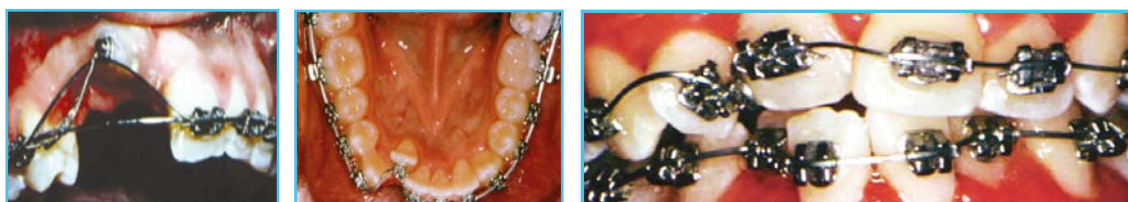


Fig. A – Os desvios padrão explicam inconsistências na faixa de TTR, enquanto os fios Cobre NiTi produzem uma variação muito estreita. A variação estreita significa confiabilidade nas forças esperadas.



Ao controlar as temperaturas de transformação no processo de fabricação, as forças são controladas, proporcionando movimento leve e consistente. As tolerâncias de fabricação estreitas do Copper Ni-Ti™ significam confiabilidade na quantidade de força fornecida de lote para lote.

ARCOS DAMON COPPER NI-TI™

Arcos Damon Copper NI-Ti™	Tamanho do fio + número de peças						
	.013	.014	.016	.018	.014 x .025	.016 x .025	.018 x .025
Embalagem com 10 unidades	80000516	80000513	80000514	80000515	80000517	80000518	80000519
Embalagem com 5 unidades	80001983	80001980	80001981	80001982	80001984	80001985	80001986
Arco individual (1 unidade)	80001971	80001968	80001969	80001970	80001972	80001973	80001974

FORMA DO ARCO DAMON™



“Na fase final do tratamento, o TMA de baixo atrito se tornou uma parte essencial do meu arsenal de fios ortodônticos. A maior flexibilidade do TMA de baixo atrito permite que você facilmente curve o torque no arco com forças moderadas sem dificultar a sua capacidade de fechar o encaixe. Também é mais fácil inserir o fio e fechar o encaixe do que aço inoxidável quando pequenas curvas de detalhe são desejadas no fim do tratamento.”

Dwight Damon, DDS, MSD

O Dr. Dwight Damon desenvolveu este arco depois de estudar cuidadosamente 7.000 fotografias de sorrisos excepcionais. Dr. Damon acredita que um grande sorriso é exemplificado por seis dentes anteriores bem posicionados e uma forma de arco que exibe o primeiro pré-molar, o segundo pré-molar e a superfície mesio-vestibular do primeiro molar, quando visto da região anterior. Essa forma de arco impede a "síndrome do canto escuro" na região posterior da boca. Acima de tudo, o Dr. Damon acredita que uma forma de arco deve funcionar de maneira consistente com princípios gnátológicos. Depois que ele avaliou cuidadosamente centenas de pacientes e seus modelos articulados, tomografias e imagens faciais, ele concluiu que esta forma de arco pode ajudar a melhorar a função dentária.



FORMA DE ARCO DAMON™

Copper Ni-Ti™ (com stops)

Todas as secções transversais do Copper Ni-Ti™ Damon™ vêm com stops de arco, pré-carregados, para sua conveniência. Os stops são facilmente fechados com alicates Howe ou Weingart.

TMA™ – Baixo atrito

Aço inoxidável

ARCOS DAMON COPPER NI-TI™

Arcos Damon Copper Ni-Ti™	Tamanho do fio + número de peças						
	.013	.014	.016	.018	.014 x .025	.016 x .025	.018 x .025
Embalagem com 10 unidades	80000516	80000513	80000514	80000515	80000517	80000518	80000519
Embalagem com 5 unidades	80001983	80001980	80001981	80001982	80001984	80001985	80001986
Arco individual (1 unidade)	80001971	80001968	80001969	80001970	80001972	80001973	80001974

ARCO DAMON TMA™

Arco Damon TMA™	Tamanho do fio + número de peças		
	.016 x .025	.017 x .025	.019 x .025
Embalagem com 10 unidades	80000522	80000523	80000524
Embalagem com 5 unidades	80001989	80001990	80001991
Arco individual com 1 unidade	80001977	80001978	80001979

ARCO DAMON AÇO INOXIDÁVEL

Arco Damon Aço Inoxidável	Tamanho do fio + número de peças	
	.016 x .025	.019 x .025
Embalagem com 10 unidades	80000520	80000521
Embalagem com 5 unidades	80001987	80001988
Arco individual com 1 unidade	80001975	80001976

4

Adesivo e compósito

Enlight

p.30

Ortho Solo

p.30

1

2

3

4

SISTEMA DE COLAGEM ENLIGHT™

Enlight™ é projetado especificamente para ser usado na fixação de aparelhos ortodônticos aos dentes.

- Adesivo de fotopolimerização de alta densidade.
- Excelentes características de manuseio.
- Sistema iniciador altamente ativo.



ORTHO SOLO™

Ortho Solo é um selante universal e primer adesivo para uso com sistemas adesivos fotopolimerizáveis. A propriedade hidrofílica do Ortho Solo o torna tolerante à umidade para uma cimentação ortodôntica ideal e segura.

- Ortho tem excelente força de adesão na interface adesiva.
- A partícula exclusiva do Ortho Solo, foi desenvolvida para ser forte e durável, reforça os túbulos dentinários e ajuda a prevenir trincas e fissuras que podem levar à falha da cimentação.
- Nenhuma etapa de secagem ou fotopolimerização é necessária.
- Versátil – eficaz em ambientes úmidos ou secos.



ITEM	REF. ORMCO
	.016 x .025
Kit Enlight: seringa (4g) + adesivo Ortho Solo (5 ml)	8.000.2087
Seringa Enlight individual (4g)	8.000.2089
Kit Enlight: (4 seringas - 4g cada) + adesivo Ortho Solo™ (5ml) +bloco de espatular, Solução ácida(10ml), Micro escova aplicação (38), espatulas (75)	8.000.2090
Adesivo Ortho Solo refil (5ml)	8.000.2091
Bloco de espatular	8.000.2092
Etching Solution - ácido fosfórico 10 ml	8.000.2093
Aplicador de adesivo (75 unidades)	8.000.2094
Aplicador microbrush (76 unidades)	8.000.2095

1

2

3

4



Somos a Ormco no Brasil.

Pioneiros em bráquetes autoligados e líder mundial em consumíveis para Ortodontia, utilizamos nossas tecnologias mais avançadas para oferecer soluções inovadoras em tratamentos ortodônticos, que proporcionam ao paciente resultados superiores.

Todos os nossos produtos são desenvolvidos com tecnologia pioneira e de ponta, e proporcionam aos pacientes resultados superiores, mais conforto e soluções estéticas.

A qualidade dos nossos produtos e educação continuada são as chaves para o nosso sucesso em todo o mundo.

A Ormco foi criada em 1960, nos Estados Unidos, onde atualmente está localizada a fábrica, com mais de 1.300 metros quadrados. Nos últimos 50 anos, a marca destacou-se por inovações marcantes globalmente, como cimentação direta, bráquetes com base romboide, arcos Copper Ni-Ti, arcos TMA beta-titanium, bráquetes convencionais, autoligados e linguais. Hoje, é detentora das inovadoras patentes do Damon System, reconhecido em todo o mundo como um dos mais inovadores e tecnológicos sistemas de Ortodontia.

Nós somos parte da holding Envista, fundada em 2019 proveniente da gigante Danaher, com faturamento que soma mais de 2,5 bilhões de dólares anuais. Ao nosso lado, temos as mais valiosas marcas de Odontologia. No Brasil, estamos presentes em todo o território nacional com as marcas Dexis, Kerr, Nobel Biocare, Ormco e Metrex, além de comercializarmos os scanners intraorais;

Presente onde você estiver.

Para adquirir os produtos Damon, entre em contato com o time Ormco acessando o site: go.ormcobr.com/vendas, pelo e-mail vendasbrasil@ormco.com ou através do nosso WhatsApp, (11) 3323-0500.



/ormcobrasil



/ormco.br



www.ormcobr.com

Escritório Envista do Brasil

Dexis, Kerr, Nobel Biocare, Ormco, Metrex

Alameda dos Aicás 527, Moema | CEP: 04086-001 | São Paulo/SP

Fone: (11) 3323 0500

Imagens meramente ilustrativas. As informações constantes neste catálogo estão sujeitas a alterações sem prévio aviso. Alguns elementos mostrados ou mencionados são opcionais ou acessórios. Consulte o vendedor da sua região.